



### Initial IQ Lustre Pastes ONE

Universāla krāsojamā keramika ārējai krāsošanai, kā arī apakšstruktūru iekšējai raksturošanai. Lietojot kopā ar SQIN, kalpo arī kā savienotājslānis pie apdedzināšanas.

- ☞ Lietošanai gatava konsistence
- ☞ Raksturīga fluorescence
- ☞ 3D krāsu dziļums

### Initial IQ SQIN

Piešķir jūsu restaurācijai galīgo kontūru, nodrošina vitālu izskatu, virsmas tekstūru un dabisku spīdumu.

- ☞ Piešķir formu un tekstūru
- ☞ Pašglazējošs efekts
- ☞ 3D virsmas struktūra



### Initial Spectrum Stains

Smalki pulvera pigmenti individuālu papildus krāsu efektu atveidošanai.

- ☞ Bezgalīgas krāsu nianšes
- ☞ Var piejaukt klāt pie Lustre Pastes ONE vai SQIN



# GC NORDIC

JAUNUMI UN PIEDĀVĀJUMI  
ZOBU TEHNIĀM

OKTOBRIS - DECEMBRIS 2021

**GC**



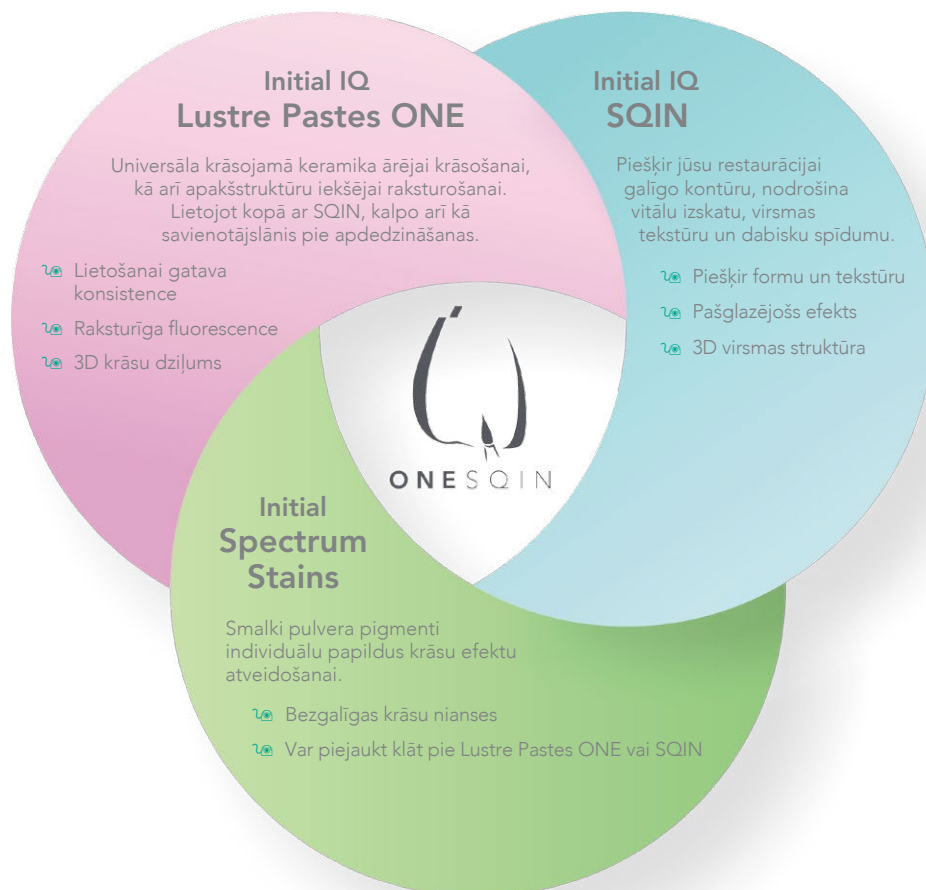
Since 1921  
100 years of Quality in Dental

# Iepazīstiet Initial™ IQ ONE SQIN

## 90% no visām restaurācijām tiek pasūtītas galvenajā tonī ...

Jau kādu laiku sānu zobu restaurācijas ir iespējams izgatavot no monolīta materiāla, piemēram, litija disilikāta vai cirkonija, un tās ir pietiekami estētiskas bez darbietilpīgām slāņošanas metodēm. Monolīto darbu apjoms pieaug.

Ar krāsojamo keramikas sistēmu **GC Initial IQ ONE SQIN** tikpat vienkāršā veidā var izgatavot estētiski pievilcīgas restaurācijas, kas piemērotas priekšzobu rajonam. Sistēma, balstoties uz GC Initial "IQ filozofiju", sastāv no dažādiem keramikas materiāliem, kas ir lieliski pielāgoti lietošanai kopā un ļauj efektīvi izgatavot estētiski pievilcīgas monolītas un bukāli reducētas restaurācijas priekšzobu rajonam.



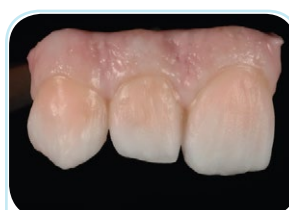
## DARBPLŪSMA (Attēlu autors: MDT Stefāns Rozens, Austrija)



Monolīts karkass  
(Zr vai litija disilikāts)



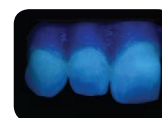
Lustre Pastes ONE  
aplicē un apdedzina  
Krāsa un fluorescence



SQIN  
aplicē un apdedzina  
Forma, tekstūra un  
spīdums



GATAVS!





JAUNUMS

*initial*™  
IQ ONE SQIN

Krāsojamā keramikas  
sistēma krāsas  
un formas izveidošanai

  
ONESQIN



# The art of painting ceramics

*initial*<sup>TM</sup>  
Painting Solutions

Lustre Pastes ONE  
Lustre Pastes NF Gum  
Spectrum Stains



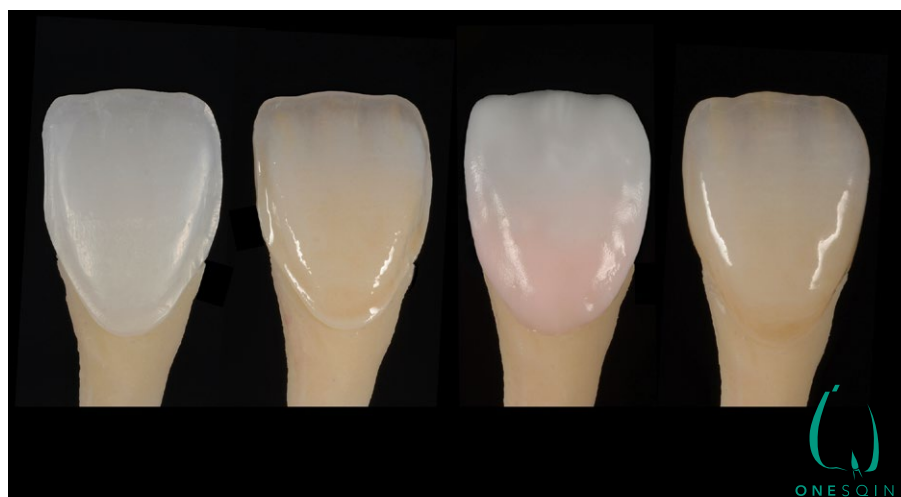
# Dabisku zobu krāsas pārejas un to inteligenta atveidošana



Sertificēts zobu tehniķis (MDT) **Štefans Rūzens (Stefan Roozen)** dzimis Tirolē (Austrija) 1980. gadā. 1995. gadā viņš sācis mācīties par zobu tehniķi, studijas pabeidzot 1999. gadā Zalcburgā. Kopš tā laika viņš ir apmeklējis neskaitāmus apmācības kursus gan Austrijā, gan ārzemēs. 2001. gadā Štefans sāka strādāt Pils Zahn-technik, GmbH, kur joprojām strādā par laboratorijas vadītāju un ieņem direktora vietnieka amatu. 2002. gadā viņš uzsāka mācības Bādenes/Vīnes augstākā profesionālā līmeņa zobu tehniķu skolā, kuru absolvēja 2003. gadā, iegūstot augstākā profesionālā līmeņa zobu tehniķa-meistara kvalifikāciju (MDT). Viņa galvenās darbības jomas ir kompleksā protezēšana (uz zobiem un uz implantiem), kā arī īpaši prasīgās restaurācijas estētiskajā zonā. Štefans ir vairāku starptautisku publikāciju autors, pieaicinātais referents Austrijas zobu tehniķu-meistaru skolā, referents un līdzreferents starptautiskos kursus un kongresos, specializējies tādās jomās kā fiksētās rekonstrukcijas, keramika, implantoloģija, protēzes un CAD/CAM.

Autors: MDT Stefan Roozen, Austrija

Jaunā GC Initial™ IQ ONE SQIN glazūru krāsas un mikroslāņošanas koncepcija, minimāli izmantojot venīra materiālus, ļauj atveidot dabiska izskata restaurācijas. Jaunā glazūru un mikroslāņošanas keramikas sistēma apvieno estētiku un efektivitāti.





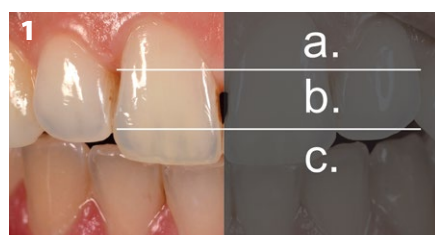
Mūsdienās monolītās keramikas restaurācijas tiek izgatavotas arvien vairāk. No visām sānu zobu restaurācijām aptuveni 90% tiek pasūtītas un izgatavotas vienā tonī (piemēram: Vita A3 vai A2). Vairs nav nepieciešama pamatkrāsas restaurāciju darbietilpīgā izgatavošana slāni pēc slāņa. Šādas restaurācijas jau kādu laiku izgatavo no viena materiāla - litija disilikāta un cirkonija, bez keramikas pārklājuma, bez lielām pūlēm un tās ir pietiekami estētiskas. Vienkārši monolītas.

Arī priekšējiem zobiem var veiksmīgi izmantot šādu izgatavošanas variantu. Tas ir gan efektīvi, gan ekonomiski pamatoti, piemēram, gatavojot restaurācijas visam žoklim. Savukārt atsevišķām restaurācijām vai pie mazāka restaurāciju skaita, lai panāktu labu restaurācijas integrēšanos ar blakus zobiem, ir nepieciešama individuāla pieeja un ir nepieciešams atveidot dabiskos optiskos efektus. Jo īpaši priekšzobiem, kuriem ir ārkārtīgi daudz variāciju, tie var būtiski atšķirties pēc krāsas un formas. No gaismas necaurļaidīgiem līdz caurspīdīgiem, atšķirīgi pēc krāsas piesātinājuma un gaišuma, ļoti dinamiski un optisko efektu pilni incizālajā trešdaļā. Tagad nepieciešamo dabisko zobu sarežģīto krāsas dziļumu var atveidot ar jauno Initial SQIN mikroslāņošanas keramiku.

## Piemērs no dabas

Dabiska zoba galvenās krāsas komponentes ir krāsa, piesātinājums un caurspīdīgums.

- Krāsa: pamatkrāsas. A (sarkanbrūns), B (dzeltens), C (pelēks) un D (sarkanpelēks). (Vita classic krāsu skala)
- Piesātinājums: attiecīgās krāsas piesātinājums.
- Gaismas caurlaidība: caurspīdīgajā zonā gaisma tiek atstarota mazāk un vairāk iekļūst zobā. Tādēļ šo zonu apzīmē arī kā absorbējošu zonu.



Zoba krāsas pārejas (1. att.)

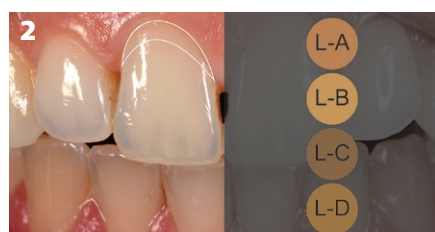
- Zoba kakliņa daļas 1/3: galvenokārt ar augstāku pamatkrāsas piesātinājumu (a)
- Centrālā 1/3: pamatkrāsa, apgabals ar augstāko spilgtuma vērtību (b)
- Incizālā 1/3: apgabals ar lielāku caurspīdīgumu; absorbējošā zona (c)

**1. att.:** Zoba krāsas pārejas:

- a) palielināts piesātinājums; b) pamatkrāsa;
- c) palielināts caurspīdīgums

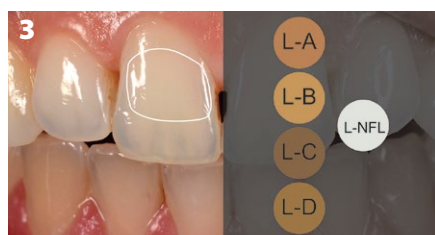
## Atveidošana un izmantojamais materiāls

Jaunās *Lustre Pastes ONE* ir jau atzinību ieguvušās glazūru *Lustre Pastes NF* nākamā paaudze. Šīs dabiska izskata fluorescējošās glazūras, uzklātas uz virsmas, pateicoties īpašam smalku laukšpata stikla keramikas daļiņu maisījumam, rada trīsdimensiju galarezultātu. Keramikas struktūra padara tās par piemērotām gan monolīto restaurāciju pārklāšanai, tās var izmantot arī kopā ar venīru keramiku (iekšējai un ārējai izmantošanai).



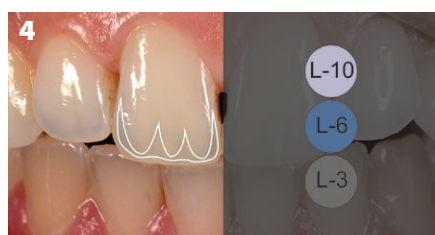
Zoba kakliņa apgabalā (2. att.) parasti novērojams palielināts piesātinājums. Lai panāktu lielāku krāsas piesātinājumu, atbilstošais krāsu tonis (piemēram, L-A) tiek uzklāts nedaudz intensīvāk.

**2. att.:** Zoba kakliņa apgabals



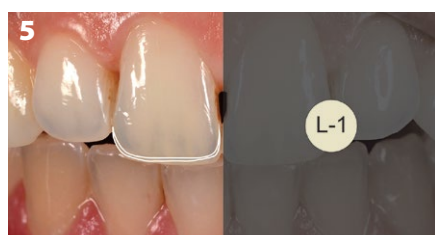
Centrālā trešdaļa (3. att.) ir faktiskā zoba krāsas zona. Krāsas piesātinājumu, atbilstoši mērķa krāsai, pārbauda ar LA, LB, LC vai LD. Lai panāktu noteiktu gaismas caurlaidību, tās uzklāj nedaudz. Lai iegūtu izteiktāku krāsas piesātinājumu, krāsas var izmantot tīrā veidā (piemēram, A3.5, A4, B4, C4...), vai arī, lai iegūtu gaišāku nokrāsu, tās var padarīt maigākas ar L-NFL (piemēram, A1, B1, C1...).

**3. att.:** Centrālā trešdaļa; (L-NFL: *Neutral Fluo*)



Incizālo zonu (4. att.) imitē ar absorbējošām krāsām. Caurspīdīguma ilūziju rada zilgas, violetas un pelēkas pastas-glazūras (L-10, L-6, L-3...). Alternatīvi vai kombinācijā var uzklāt unikālo opāla glazūru Opal paste (L-OP). Papildus dinamismu un dzīvīgumu var piešķirt citi efekti, piemēram, baltie plankumi, plaisas vai halo.

**4. att.:** Incizālā zona; (L-10: *Twilight*; L-6: *Dark Blue*; L-3: *Dark Grey*)



Oreolu iekrāso kā spilgtu, spīdošu joslu. Tas uz incizālās šķautnes imitē gaismas kūli un uzlabo caurspīdīguma efektu.

**5. att.:** Halo jeb oreols; (1: *Enamel Effect Vanilla*)

## Monolītas restaurācijas izgatavošana

Mūsdienās kā restaurācijas materiālu galvenokārt izmanto litija disilikātu un caurspīdīgo cirkoniju. Pilnīgi anatomiski veidotus kroņus, lai piešķirtu tonim galīgo efektu, vienkārši pārklāj ar *Lustre Pastes ONE* glazūru.

*Lustre Pastes ONE* var kombinēt arī ar *Initial Spectrum Stains* (smalki keramikas pigmenti), tādējādi iegūstot neierobežotas krāsu iespējas.



**6. att.:** Pirms pārklāšanas: cirkonija kronis



**7. att.:** *Lustre Pastes ONE* glazūras pastas uzklāšana



**8. att.:** Pēc pārklāšanas: gatavais kronis



**9. att.:** Pirms pārklāšanas: cirkonija kronis

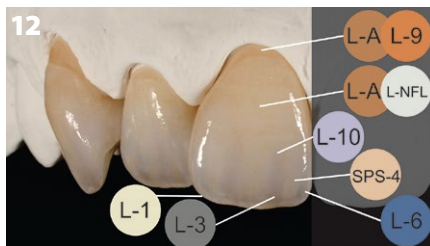


**10. att.:** Pēc pārklāšanas: gatavais kronis

Ja runa ir par galvenajām krāsām, bieži vien pietiek izmantot tikai dažas glazūras. Piemēram, šim premolāram, kas parādīts 6.–10. attēlā, līdz tika sasniegts vēlamo A krāsas piesātinājums atbilstošā intensitātē, uzklāja L-A (*Lustre Body A*). Lai atveidotu caurspīdīgumu, uz zoba pauguriem tika izmantots ļoti neliels daudzums L-6 (*Enamel Effect Dark Blue* – tumši zils emaljas efekts). Zoba krāsa ir jau redzama uzklāšanas laikā, pat pirms apdedzināšanas. Atbilstošām zoba zonām, lai iegūtu lielāku individualitāti, ir pielietota krāsu kodēšana. Glazūru trīsdimensiju efekts rada dinamisku rezultātu (11.–12. att.).



**11. att.:** Sinterēti cirkonija kroņi pēc apdedzināšanas



**12. att.:** Galīgais efekts piešķirts ar *Lustre Pastes ONE*, rezultāts pēc apdedzināšanas

## Atjaunošana ar mikroslāņu uzklāšanu

Dabiska zoba emaljas slānim dažkārt var būt ļoti sarežģīts krāsas dziļums un individuāli optiskie efekti (13. att.).



**13. att.:** Dabiskie zobi, melnbaltais attēls, abiem zobiem redzama krāsas vērtības jeb gaišuma atšķirība, it īpaši incizālajā trešdaļā.

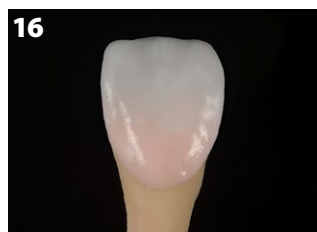
Ar jauno *Initial IQ ONE SQIN* mikroslāņošanas koncepciju ļoti plāns keramikas slānis (aptuveni 0,2–0,3 mm) tiek uzklāts uz virsmām, kuras iepriekš tika apdedzinātas ar *Lustre Pastes ONE*. Gala rezultāts tiek sasniegts tikai ar vienu apdedzināšanu. Tas ir iespējams pateicoties nesēn radītajiem *SQIN* laukšpata bāzes keramikas pulveriem. Izmantojot īpašu sajaukšanas šķidrumu (*Form & Texture Liquid*), uzklāšana ir ļoti ērta – var viegli izveidot gala formu vai atveidot tekstūru. Pēc galīgā, spīdīgā apdedzināšanas rezultāta, tiek iegūts tā saucamais “pašglazējošais efekts”. Tā kā masa ir ļoti viendabīga, apstrādes laikā tā saglabājas ļoti stabila un pēc apdedzināšanas gandrīz nesaraujas, tāpēc forma un tekstūra vairs nav jākorrigē (14.–17. att.).



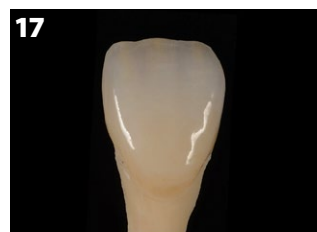
**14. att.:** Cirkonija kronis, labiālās virsmas redukcija par 0,3 mm



**15. att.:** *Lustre Pastes ONE* – krāsošana un apdedzināšana



**16. att.:** Mikrokeramikas slāņu uzklāšana, izmantojot *Initial SQIN*

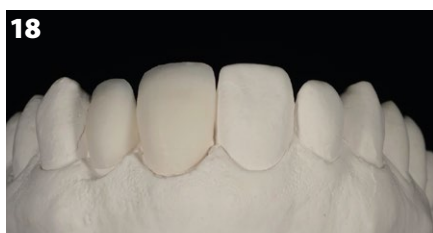


**17. att.:** Rezultāts pēc apdedzināšanas



## Minimāli invazīvas preparācijas satiekas ar mikroslāņošanas tehniku

Ar jauno mikroslāņošanas koncepciju – *Initial IQ ONE SQIN* – tiek panākta augsta estētikas pakāpe pat tad, kad vietas ir maz. Un rezultātā mūsdienīgā un saudzīgā pret zoba audiem minimāli invazīvā preparācijas metode nepasliktina estētisko rezultātu. Nelielas rehabilitācijas bez lielām pūlēm ir iespējams veikt estētiski prasīgās zonās (18.–25. att.).



**18.-20. att.:** Sākotnējie *LiSi Press* (LT-B0) venīri ar minimālu labiālo



**21. att.:** *Lustré Pastes ONE*

**22. att.:** *SQIN* mikrokeramikas slānis pirms apdedzināšanas

**23. att.:** Apdedzināšanas rezultāts ar *SQIN* "pašglazējošo efektu".



**24. att.:** Ārējās glazūras apdedzināšana ar *Initial Spectrum Stains* pigmentu izmantošanu



**25. att.:** Klīniskais rezultāts (zobārsts: Dr. Johannes Bantleon (*Johannes Bantleon*), Vīne, Austrija)

## Smaganu audu atveidošana

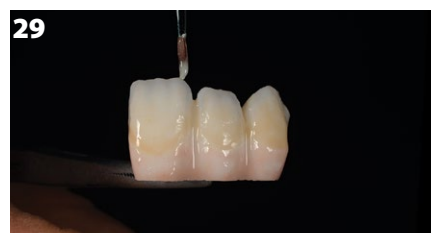
Mēs bieži, it īpaši implantoloģijā, sastopamies ar nepieciešamību uz protēzes atveidot smaganu audus. Sarkanās un baltās krāsas pārejas ir pelnījušas īpašu uzmanību. Arī šeit tiek izmantota *Initial IQ ONE SQIN* koncepcijas tehnoloģija. Dažādas smaganu zonas var atveidot ar trim dažādiem *SQIN* smaganu pulveriem. Spilgtāka sarkanā krāsa apgabaliem ar izteiktu asinsriti un gaišāka nokrāsa fiksētai smaganai. Krāsu izvēli papildina neitrālais tips. Atšķirībā no *SQUIN* zoba krāsas pulveriem, smaganu krāsas pulveri nav fluorescējoši. Ar tām darbošanās ir tāda pati kā ar zoba krāsas keramiku. Lai radītu ideāli piemērotu krāsas pamatu un izveidotu labu saikni ar keramikas slāni (savienojuma apdedzināšana), vispirms tiek uzklāti *Lustre Pastes ONE* un/vai *Lustre Pastes NF Gum* toņi. Pēc tam galīgajā apdedzināšanā tiek uzklāta *SQIN* smaganu krāsas un zoba krāsas keramika.



**26. att.:** Cirkonija struktūra



**27.-29. att.:** Cirkonija struktūra, dažādu zoba krāsu (*Initial Lustre Pastes ONE*) un smaganu krāsas (*Initial Lustre Pastes NF Gum*) uzklāšana



**30. att.:** Baltās zonas ar fluorescenci, sarkanās zonas bez fluorescences



**31. att.:** *Initial Lustre Pastes ONE* pēc apdedzināšanas



**32. att.:** Sarkanbaltā *SQIN* keramika pirms apdedzināšanas (formas un tekstūras iespējas!)



**33. att.:** Rezultāts pēc apdedzināšanas

## Apkopojums

Jaunā *Initial ONE SQIN* mikroslāņošanas koncepcija piedāvā pilnu materiālu klāstu, nodrošina augsta līmeņa estētiku un ļauj saīsināt restaurācijas izgatavošanai nepieciešamo darba laiku. Tā ir saderīga ar šobrīd aktuālo monolīto keramikas restaurāciju tendenci, kur kā bāzes materiāls tiek izmantots cirkonijs un litija disilikāts. Izmantojot minimālu venīra biezumu samazinās nošķelumu un lūzumu iespējamība, tādējādi izvairoties no nepatīkamām situācijām. Šī tehnoloģija ir saderīga ar digitālo darbplūsmu, ļauj izpildīt pacienta individuālās vēlmes un nodrošina veiksmīgu rezultātu tik prasīgajā zobārstniecības tirgū.

## Initial ONE SQIN mikroslāņu uzklāšanas koncepcija

**Initial IQ Lustre Pastes ONE**

Universāla krāsojamā keramika ārējai krāsošanai, kā arī apakšstruktūru iekšējai raksturošanai. Lietojot kopā ar SQIN, kalpo arī kā savienotājslānis pie apdedzināšanas.

- Lietošanai gatava konsistence
- Raksturīga fluorescence
- 3D krāsu dziļums

**Initial IQ SQIN**

Piešķir jūsu restaurācijai galīgo kontūru, nodrošina vitālu izskatu, virsmas tekstūru un dabisku spīdumu.

- Piešķir formu un tekstūru
- Pašglazējošs efekts
- 3D virsmas struktūra

**Initial Spectrum Stains**

Smalki pulvera pigmenti individuālu papildus krāsu efektu atveidošanai.

- Bezgalīgas krāsu nianšes
- Var piejaukt klāt pie Lustre Pastes ONE vai SQIN

**GC Initial IQ ONE SQIN SISTĒMAS KOMPLEKTS**

10x SPS krāsa (SPS-1/2/7/8/13/14/17/18/19/20), 3 g  
 1x SPS Glazūra Fluo (GL-FLUO), 10 g  
 1x SPS Glazūra, Šķidrā, 25 ml  
 2x IQ LP ONE Spīduma pasta, Neitrālā (L-N/L-NFL), 4 g  
 4x IQ LP ONE Spīdums, Ķermeņa tonis (L-A/B/C/D), 4 g  
 6x IQ LP ONE Emaljas efekta tonis (L-3/6/8/9/10 / OP), 4 g  
 1x IQ LP ONE/NF Atšķaidīšanas šķidrums, 8 ml  
 1x IQ LP ONE/NF Atsvaidzināšanas šķidrums, 8 ml  
 5x IQ SQIN Dentīna pulveris (Body A/B/C/D/BL-D), 10 g  
 5x IQ SQIN Emaljas pulveris (E-57/58/59/60/BL-E), 10 g  
 1x IQ SQIN Caurspīdīgais Opal Booster pulveris (TO), 10 g  
 3x IQ SQIN GUM pulveris (gaišs, tumšs, neitrāls), 10 g  
 1x IQ SQIN formas un tekstūras šķidrums, 25 ml  
 1x IQ LP ONE maisīšanas trauks  
 1x IQ LP ONE ota 00  
 1x IQ LP ONE ota 2  
 1x IQ LP ONE plastmasas vāciņš  
 1x IQ ONE SQIN tehniskā rokasgrāmata  
 1x IQ LP ONE krāsu tabula  
 1x SPS krāsu tabula

**€ 990.00**  
~~€ 1320.00~~

**GC Initial IQ SQIN KRĀSU KOMPLEKTS**

5x IQ SQIN Dentīna pulveris (Body A/B/C/D/BL-D), 10 g  
 5x IQ SQIN Emaljas pulveris (E-57/58/59/60/BL-E), 10 g  
 1x IQ SQIN Caurspīdīgs Opal Booster (TO), 10 g  
 3x IQ SQIN GUM pulveris (gaišs, tumšs, neitrāls), 10 g  
 1x IQ SQIN formas un tekstūras šķidrums, 25 ml  
 1x IQ SQIN tehniskā rokasgrāmata

**€ 540.00**

**GC Initial IQ Lustre Pastes ONE – V-KRĀSU KOMPLEKTS**

2x IQ LP ONE Lustre Pastes, Neitrālā (L-N/L-NFL), 4 g  
 4x IQ LP ONE Lustre Pastes, Body tonis (L-A/B/C/D), 4 g  
 10x IQ LP ONE Emaljas efekta tonis (L-1/L-2/L-3/L-4/L-5/L-6/L-7/L-8/L-9/L-10), 4 g  
 1x IQ LP ONE Emaljas efekts Opal (L-OP), 4 g  
 1x IQ LP ONE Emaljas efekts Value (L-V), 4 g  
 1x IQ LP ONE/NF Atšķaidīšanas šķidrums, 8 ml  
 1x IQ LP ONE/NF Atsvaidzinošais šķidrums, 8 ml  
 1x IQ LP ONE maisīšanas trauks  
 1x IQ LP ONE ota 00  
 1x IQ LP ONE ota 2  
 1x IQ LP ONE krāsu tabula

**€ 724.00**

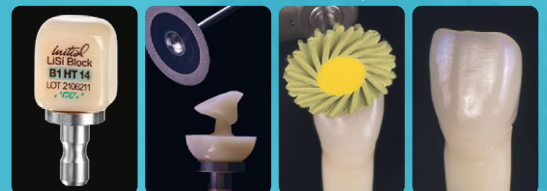


JAUNUMS

# Dabiskais skaistums atjaunots

*initial*  
LiSi Block

Frēzē, nopolē, cementē!



Pilnībā kristalizēts litija disilikāta CAD/CAM bloks

## Indikācijas:

1. Venīri
2. Kroņi
3. Inlejas un onlejas
4. Okluzālie venīri
5. Parciālie kroņi
6. Kronis uz implanta abatmenta

Iepazīšanās  
piedāvājums

3+1 vai 5+1  
G-CEM ONE™

Maiņas  
piedāvājums

9+3

# Initial™ LiSi Block

Izturība, precizitāte un estētika pilnībā kristalizētā blokā



## Dabiskais skaistums atjaunots

GC iepazīstina ar pirmo pilnībā kristalizēto litija disilikāta bloku Initial LiSi Block. Materiālam bez apdedzināšanas ir optimālas fizikālās īpašības. Patentētā HDM (High Density Micronisation) tehnoloģija CAD/CAM zobārstniecībai piedāvā ērtu frēzēšanu, gludas malas, augstu nodilumizturību un estētisku rezultātu.

## Frēzē, nopulē, cementē!

- Pilnībā kristalizēta litija disilikāta bloka restaurācija ir izfrēzējama **mazāk nekā 15 minūtēs** un tā gatava tūlītējai pulēšanai!
- **Pulēšana aizņem 10 minūtes un restaurācija ir gatava cementēšanai**
- Alternatīvi restaurāciju **var individualizēt, tas aizņems 20 minūtes**
- Iespaidīgu **3D efektu** var iegūt ar **Initial Lustre Pastes ONE**

## Drošs materiāls, uz kuru var paļauties

- **Izturīgs un draudzīgs antagonistam**
- Blīvā matrica **nodrošina nodilumizturību**
- Pilnībā kristalizēts: gan pēc apdedzināšanas, gan pēc pulēšanas **identiska lieces izturība**
- **Izturīgs un piemērots sānu zobiem, skaists un piemērots priekšzobiem**



Courtesy of Dr. Javier Tapia Guadix, Spain

Initial LiSi Block restaurāciju cementēšanai iesakām izmantot adhezīvo kompozīta cementu G-CEM LinkForce vai pašadhezīvo kompozīta cementu G-CEM ONE.

**Pieejamās krāsas A1, A2, A3, B1, pieejamie caurspīdīgumi HT un LT, pieejamais izmērs 14**

Initial™ LiSi Block		
012919	GC Initial LiSi Block, CEREC, Size 14, A1 HT	€ 116.00
012920	GC Initial LiSi Block, CEREC, Size 14, A2 HT	€ 116.00
012921	GC Initial LiSi Block, CEREC, Size 14, A3 HT	€ 116.00
012922	GC Initial LiSi Block, CEREC, Size 14, B1 HT	€ 116.00
012923	GC Initial LiSi Block, CEREC, Size 14, A1 LT	€ 116.00
012924	GC Initial LiSi Block, CEREC, Size 14, A2 LT	€ 116.00
012925	GC Initial LiSi Block, CEREC, Size 14, A3 LT	€ 116.00
012926	GC Initial LiSi Block, CEREC, Size 14, B1 LT	€ 116.00

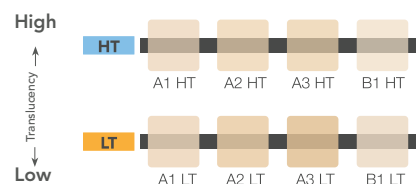
## Darbpūsma



Courtesy of ZTM Stefan Roozen, Austria

		CEMENTĒŠANAS INDIKĀCIJAS		
Veneers			 With Adhesive Enhancing Primer	 <2mm
Inlays/Onlays			 With Adhesive Enhancing Primer	 <2mm
Crowns				

## Pieejamās krāsas un caurspīdīgumi



## Caurspīdīguma izvēle atkarībā no indikācijām

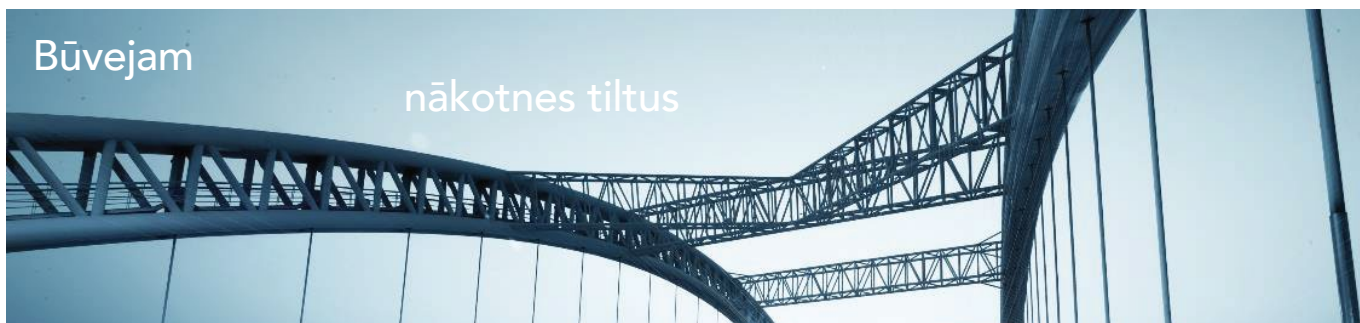
	Anterior crown	Posterior crown	Inlay	Onlay	Veneer
HT	👍👍	👍	👍👍👍	👍👍👍	👍👍👍
LT	👍👍👍	👍👍👍	👍👍	👍👍	👍





# GC Temp PRINT®

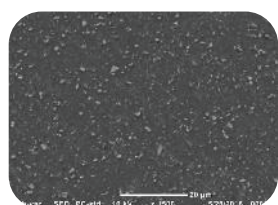
Gaismā cietējošs kompozīts 3D printerim pagaidu kroņu un tiltu izgatavošanai



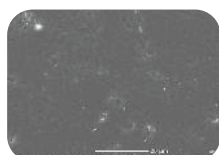
Būvejam

nākotnes tiltus

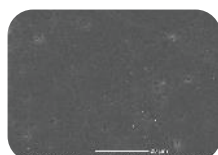
## Unikāla pildvielu tehnoloģija un izcila nodilumizturība



GC Temp PRINT  
(Pildvielas: 20wt%)



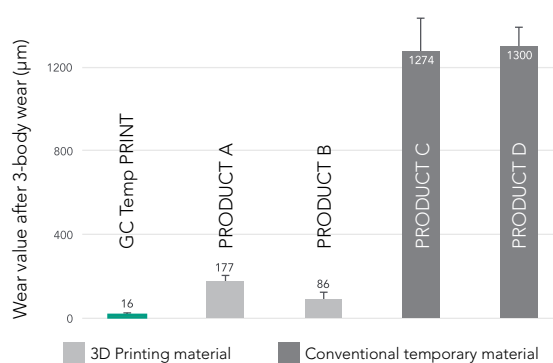
NextDent C&B  
(Pildvielas: 0.4wt%)



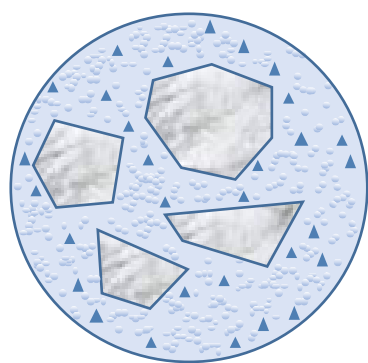
FREEPRINT Temp  
(Pildvielas: 0.8wt%)

GC Temp PRINT satur aptuveni 20 wt% silikāta pildvielas. SEM mikroskopa attēlā var labi redzēt homogēnu pildvielu izkliedi. Šīs pildvielas materiālam nodrošina augstu slodzes izturību, tādēļ GC Temp PRINT ir ideāli piemērots ilgtermiņa pagaidu restaurācijām.

### Izcila nodilumizturība

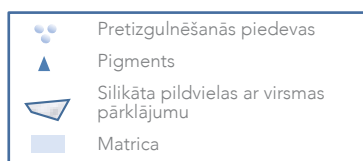


## Dinamiskā reoloģijas kontrole (Dynamic Controlled Rheology (DCR))



DCR tehnoloģijas pamatā ir pretizgulsnēšanās piedevas, kas ir pievienotas GC Temp PRINT. Šīs piedevas ap silikāta pildvielām un pigmentiem veido apvalku, kas novērš pildvielu izgulsnēšanos.

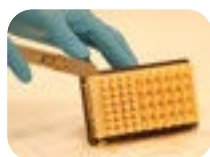
Pateicoties DCR tehnoloģijai, papildus dārgas ierīces nav nepieciešamas, jo manuāla 2 minūtes ilga pudelē esošā šķidruma sakratīšana ir pietiekama, lai šķidrums arī pēc ilgstošas uzglabāšanas iegūtu homogēnu pildvielu izkliedi.



## Attīrīšana un pēcapstrāde

Izstrādājumu pēc printēšanas ir jānoņem no platformas un vismaz 2 minūtes jāattīra ultraskaņas iekārtā ar izopropanola šķīdumu (>96%).

Lai iegūtu optimālas fizikālās īpašības un nodrošinātu pilnīgu polimerizāciju, GC Temp PRINT restaurācijai ir nepieciešams veikt papildus polimerizāciju. Printētās GC Temp PRINT restaurācijas pa 3 minūtes no katras puses var polimerizēt ar Labolight DUO.



Attīrīt, nožāvēt vismaz 2 reizes



GC Temp PRINT Light, 500 ml  
GC Temp PRINT Medium, 500 ml

€ 250.00

## Sinergija ar citiem GC produktiem



### ĪPAŠAIS PIEDĀVĀJUMS

Pērkot kopā ar jebkuru  
Gradia Plus komplektu  
Labolight Duo

**30%  
ATLAIDE**

## Labolight DUO

Labolight DUO piemērota **visu** gaismā cietējošo materiālu polimerizācijai. Optimālu cietināšanu nodrošina 12 zilās un 3 violetās LED diodes, bet augstā jauda saīsina polimerizācijas cikla laiku.

Labolight DUO ir ideāli piemērota GC Temp PRINT restaurāciju un **OPTIGLAZE color** galīgai polimerizācijai.

009137

Labolight DUO

€ 2921.00

## OPTIGLAZE color

Individualizējiet 3D printētās restaurācijas ar OPTIGLAZE color. Gatavas lietošanai, gaismā cietējošas glazūras ir parocīgas lietošanā un ietaupa laiku, jo nebūs vajadzīgs veikt manuālu restaurāciju pulēšanu. Labi zināmā nanopildvielu tehnoloģija nodrošinās Temp PRINT restaurācijām papildus nodilumizturību un ilgstošu virsmas spīdumu.

008408	OPTIGLAZE color, komplekts	€ 671.17
008424	OPTIGLAZE color clear, 5ml	€ 55.32
008425	OPTIGLAZE color clear HV, 5 ml	€ 55.32



**PROMO  
3+1**



## GC Fuji TEMP LT un FREEGENOL

GC Temp PRINT restaurācijas var cementēt ar GC Fuji TEMP LT vai FREEGENOL pagaidu cementiem.

FREEGENOL pagaidu cements nesatur eigenolu un piemērots pagaidu restaurāciju īstermiņa cementēšanai.

Fuji TEMP LT ir stikla jonomēra bāzes pagaidu cements un ir piemērots pagaidu restaurāciju ilgtermiņa cementēšanai.

004256	GC Fuji TEMP LT 2 x 13.3g (7.2 ml) Paste Pak kārtidžs
001573	Paste Pak Dispensers
000087	FREEGENOL, Temporary 1-1 Pack tūbiņas

# GRADIA® PLUS

Modulāra kompozīta sistēma netiešām restaurācijām



GRADIA PLUS® ir jaunākās keramikas polimēru tehnoloģijas materiāls. Advancētā, augstas izturības, nanohibrīda gaismā cietējoša kompozīta sistēma piedāvā augstu izturību, caurspīdīgumu, hroma un dabisku opalescenci un mutes vidē ir līdzīga porcelānam. Tās unikālā modulārā krāsu koncepcijā ir mazāk standarta krāsu, savukārt individuāli sajauktās krāsas un slāņošana tehnika sistēmu padara kompaktāku un lētāku. To var izmantot visās kompozīta indikācijās, un dažādās slāņošanas tehnikā gan klasiskā multihromātiskā, gan monokrāsas tehnikā.

Unikālā modulārā sistēma ļauj izvēlēties piemērotāko moduli, kas vislabāk atbilst indikācijām vai restaurācijas tehnikai.

Where  
innovation  
meets  
indication

Ērti izmantot injekcijas  
modelēšanas tehnikā



## GRADIA PLUS komplekti

901048	GRADIA PLUS Layer Set	€ 978.71
901409	GRADIA PLUS Layer Pro Set	€ 885.99
901050	GRADIA PLUS Paint Set	€ 618.14
901051	GRADIA PLUS Gum Shades Set	€ 638.74
901052	GRADIA PLUS One Body Set	€ 546.00
901053	GRADIA PLUS Accessory Set	€ 556.32



GRADIA



# GRADIA

MODULĀRA KOMPOZĪTA SISTĒMA NETIEŠĀM RESTAURĀCIJĀM

## GRADIA® PLUS – Opaque

OPAQUE  
0.5 mm



PROMO  
4+1

## GRADIA® PLUS – Paste Heavy Body

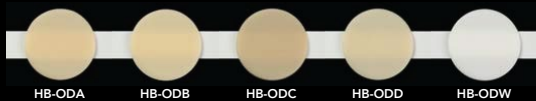
DENTIN  
1.0 mm



ENAMEL  
1.0 mm



OPAQUE  
DENTIN  
1.0 mm

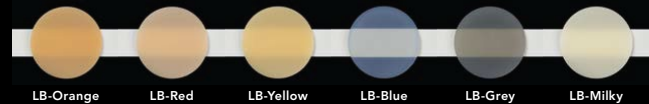


## GRADIA® PLUS – Paste Light Body

BASE  
1.0 mm



EFFECT  
1.0 mm



INLAY  
1.0 mm



BLEACH  
1.0 mm



## GRADIA® PLUS – Lustre Paint



## GRADIA® PLUS – Gum

GUM OPAQUE  
0.5 mm

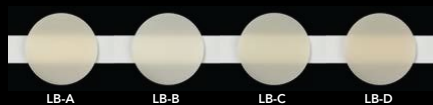


GUM LIGHT BODY  
GUM HEAVY BODY  
1.0 mm



## GRADIA® PLUS – One Body

DENTIN  
1.0 mm



BLEACH  
1.0 mm

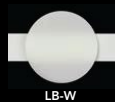


Image by S. Maffei



## GC produkti hibrīdatmenta cementēšanai

G-CEM ONE™	
013666	1x G-CEM ONE šļirce (4,6g) AO3, 8x GC Automix uzgaļi Regular, 2x GC Automix Endo uzgaļi
900668	GC Automix uzgaļi Regular, 10 gab.



FIT CHECKER™ ADVANCED BLUE	
004905	Blue, 2 x 56g (48ml) kārtridžs, 3 maisāmie uzgaļi IIS (rozā), 3 maisāmie uzgaļi IIS (dzeltēni)
800006	Kārtridža dispensers



METAL PRIMER Z	
009295	METAL PRIMER Z, 5ml šķidrums



CERAMIC PRIMER II	
008551	CERAMIC PRIMER II, 3ml šķidrums
008620	CERAMIC PRIMER II, kapsulas, 10 gab.



G-Multi PRIMER	
009553	G-Multi PRIMER, 5ml šķidrums



GRADIA DIAPOLISHER	
001516	GRADIA DIAPOLISHER, 8g



Vairāk informācijas par G-CEM ONE, FIT CHECKER™ ADVANCED BLUE un citiem GC produktiem var iegūt mājas lapā: <https://europe.gc.dental>

# Ekstraorāla hibrīdatbātmenta cementēšana ar **G-CEM ONE™** Lietošanas pamācība

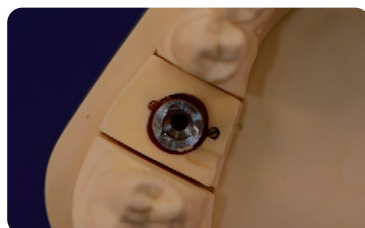
GC universālais pašadhezīvais duāli cietējošais kompozīta cements G-CEM ONE ir piemērots laboratorijā izgatavoto netiešo keramikas, kompozīta un metāla restaurāciju cementēšanai. Tā īpašības ir ideāli piemērotas arī hibrīdatbātmenta cementēšanai laboratorijā. Pašcietēšanas spēja nodrošina augstu polimerizācijas pakāpi pat tumsā, kad gaismas transmisija nav iespējama. G-CEM ONE sastāvā ir MDP monomērs, tas garantē izcilu saites spēku bez iepriekšējas titāna un cirkonija virsmas apstrādes ar praimeriem. G-CEM ONE ir pieejams duālā šjircē un to ir ērti izmantot. Cements veido ļoti plānu slāni (5 μm), kas nodrošinās ideālu protēzes sastāvdaļu sēžu.\*

\*Dati pieejami pēc pieprasījuma

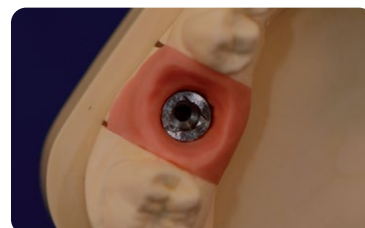
## Sastāvdaļas



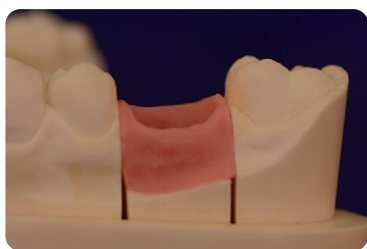
Ti abatments + skrūve



Implanta analogs savā vietā



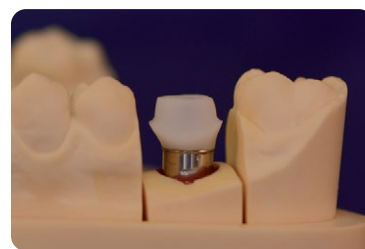
Implanta analogs + smaganu apkake (skats okluzāli)



Implanta analogs + smaganu apkake (sānskatā)



Implanta analogs + Ti abatments

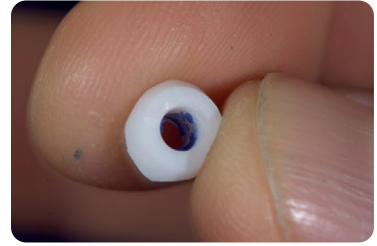


Implanta analogs + Ti abatments + Zr abatments

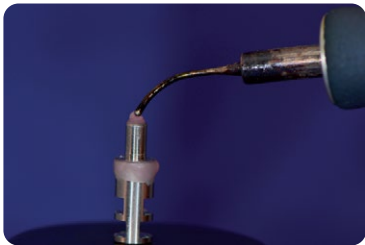


Implanta analogs + Ti abatments + Zr abatments + keramikas kronis

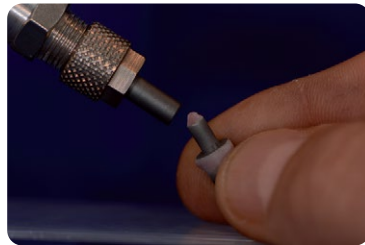
## Soli pa solim



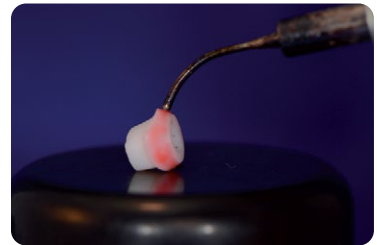
Turot Ti abatmentu pārbaudiet, kā der Zr abatments. Var izmantot pigmentētu aerosolu. Mes iesakām izmantot GC Fit Checker™ Advanced Blue, kas ir parocīgāk lietojams un vieglāk un precīzāk palīdz vizualizēt augstākās vietas jeb punktus. Ja nepieciešams, pielāgojiet Zr abatmentu iekšējo virsmu ar frēzi.



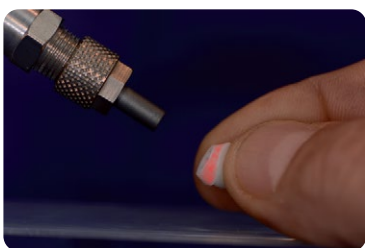
Ar vasku aiztaisiet skrūves kanālu un noklājiet malas. Paliek eksponēta tikai līmējamā virsma.



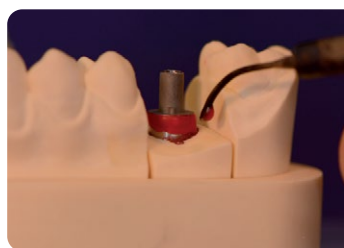
Ti abatmenta līmējamo virsmu apstrādā ar smilšstrūklku, izmantojot 50 µm Al<sub>2</sub>O<sub>3</sub> un maksimālo spiedienu 2 bāri, ievērojot apmēram 1 cm distanci no abatmenta.



Zr abatmenta malas nosedziet ar vasku.



Līmējamo virsmu (iekšējo virsmu) apstrādā ar smilšstrūklku, izmantojot tos pašus parametrus.



Novietojiet Ti abatmentu uz implanta analoga un malas nosedziet ar vasku.



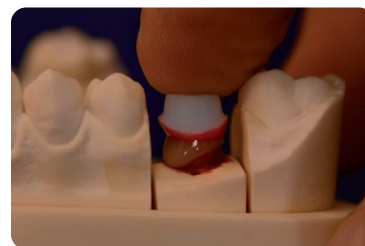
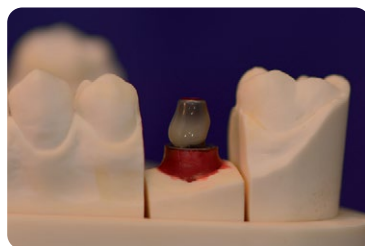
Cementēšanai iesakām izmantot G-CEM ONE krāsu AO3 (opaks). Pirms uzgaļa uzlikšanas vienmēr pārbaudiet abas šļirces atveres. Nelielu pastas daudzumu, ja nepieciešams, izspiediet no atverēm, lai iegūtu vienmērīgu un vienādu pastas plūsmu no abām atverēm.



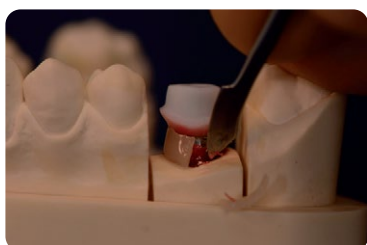


Ar automix uzgali aplicējiet cementu pa augšējo Ti abatmenta perimetru. Cements lēnām notecēs uz leju. Tas palīdzēs izvairīties no burbuļiem cementa līnijā.

Svarīgi: pastas pirmo porciju no uzgaļa nelietojiet, jo tajā var būt nepareizas pastas A un B proporcijas.



Novietojiet Zr abatmentu vietā. Darba laiks ar cementu ir 2'45" no samaisīšanas sākuma. Nepieļaujiet jebkādu Zr abatmenta kustību.



Noņemiet lieko cementu. Nogaidiet, līdz cements iegūst gumijveida konsistenci, tas atvieglo cementa pārpalikumu noņemšanu.



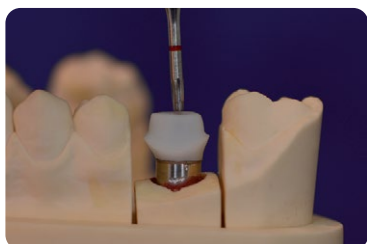
Katru virsmu gaismojiet 20 sekundes ar halogēna /LED lampu, kuras minimālā jauda ir 700 mW/cm<sup>2</sup> (staru garums starp 430 un 480 nm).



Hibrīdatments pēc cementēšanas.



Malas nopolējiet ar gumijas disku un GRADIA DIAPOLISHER.



Novietojiet hibrīdatmentu uz implanta analoga.



Turpiniet ar kroņa sagatavošanu. Kroņa cementēšanai uz hibrīdatmenta mēs iesakām arī izmantot G-CEM ONE.



# Speciālie praimeris no GC izmantošanai laboratorijā

## Izturīga saite ar keramiku un kompozītiem

**CERAMIC PRIMER II** ir speciāls praimeris, kas piemērots visām estētiskām netiešām laboratorijā izgatavotām restaurācijām. Izmantojiet CERAMIC PRIMER II, lai papildus pieliktu vai veiktu reparatūras ar GRADIA PLUS vai veicot GRADIA PLUS individualizāciju ar GRADIA PLUS Lustre Paint. Uzklājiet CERAMIC PRIMER II uz CERASMART270 restaurācijas pirms tās individualizācijas ar OPTIGLAZE color.



## Visu metāla karkasu varonis

**METAL PRIMER Z** ir praimeris metāla un kompozīta savienošanai.

Veido stipru saķeri starp metāla karkasu un visa veida kompozīta materiāliem - gan akrila, gan metakrilāta bāzes kompozītiem. Parocīgi lietojams un sevi pierādījis praimeris! Satur 2 funkcionālos monomērus: MDTP - saitē ar dārgmetāliem un MDP - saitē ar nedārgmetāliem un cirkoniju. Izmantojiet METAL PRIMER Z, lai radītu stipru ķīmisko savienojumu pirms metāla karkasa noklāšanas ar GRADIA PLUS Opaque. METAL PRIMER Z var izmantot arī uz cirkonija karkasa.



## Protēžu modifikācijai

**GC Acrylic Primer** palielina adhēziju starp gaismā cietējošiem kompozītiem un konvencionāliem akrila sveķiem, kurus izmanto akrila protēžu vai protēžu plastmasas zobu modifikēšanai.



## Universāls risinājums cementēšanai un reparatūrām

**G-Multi PRIMER** izmanto restaurāciju virsmu pirmsapstrādei pirms to cementēšanas ar G-CEM LinkForce vai G-CEM Veneer, to var izmantot arī intraorālām reparatūrām. Tas satur 3 dažādus ķīmiskos aģentus, kas nodrošina perfektu adhēziju ar visa veida restaurācijām. Silāns nodrošina adhēziju ar stikla keramiku, hibridkeramiku un kompozītiem; MDP nodrošina adhēziju ar cirkoniju, alumina un nedārgmetāliem, MDTP adhēziju ar dārgmetāliem.



# AKCIJAS ZOBU TEHNIĀM / spēkā līdz 23.12.2021.

## GC Initial®

3 x Initial iepakojumus  
DĀVANĀ 1 x Initial iepakojums  
(brīva toņu izvēle)

PROMO  
3+1



## GC Initial® LiSi Press

4 x Initial LiSi Press iepakojumus (5 x 3 g)  
DĀVANĀ 1 x Initial LiSi Press iepakojums

4 x Initial LiSi Press iepakojums (5 x 3 g)  
DĀVANĀ 1 x LiSi PressVest komplekts:  
(6 x 100 g GC LiSi PressVest Powder, 1 x 135 ml GC LiSi PressVest Liquid,  
1 x 30 ml GC LiSi PressVest SR Liquid, 1 x GC LiSi PressVest SR Liquid spray nozzle)

PROMO  
4+1



## GRADIA®/ GRADIA® PLUS

4 x GRADIA® vai GRADIA® PLUS iepakojumus  
(brīva toņu izvēle)  
DĀVANĀ 1 x GRADIA® vai GRADIA® PLUS iepakojums  
(brīva toņu izvēle)

PROMO  
4+1



## OPTIGLAZE color

3 x 2,6 ml OPTIGLAZE color iepakojumus (brīva toņu izvēle)  
DĀVANĀ 1 x 2,6 ml OPTIGLAZE color iepakojums  
(brīva toņu izvēle)

PROMO  
3+1



## GC FUJIROCK® EP & GC Fujivest® Premium

1 x GC FUJIROCK® 5 kg vai 12 kg vai 1 x GC Fujivest® Premium

PROMO  
-15%







## GC iepazīstina Get Connected Smile Program Learn.Share.Earn.

### Mūsu jaunā mobilā aplikācija.

Klientu lojalitātes programma ar digitālo produktu katalogu, jaunākajām ziņām, iespēju atrast un reģistrēties uz apmācībām un pasākumiem, un vēl daudz citas noderīgas informācijas. Papildu iespēja sakrāt smaidiņus un apmainīt pret balvām!

[Lejupielādē aplikāciju un sāc krāt smaidiņus!](#)

### Seko mums un esi informēts:

Ja vēlies sekot līdzi jaunumiem, iegūt informāciju par produktu klīnisko pielietojumu un saņemt aktuālāko piedāvājumu par kursiem un lekcijām, pievienojies GC sociāliem kanāliem:



Pieraksties  
Youtube kanālam



Seko mums  
LinkedIn



Seko Twitter



Lasi mūsu  
jaunumu žurnālu



Ieskaties  
Facebook



GC pārstāve, konsultante Latvijā:



Dr. Ieva Jelisejeva, mob. tālr. 29405119  
leva.jelisejeva@gc.dental

GC sadarbības partneri un oficiālie laboratorijas produktu izplatītāji Latvijā:



Dzelzavas iela 117, Rīga  
Tālr. 8899



Mūkusalas iela 41b, Rīga  
Tālr. 67389999, 67383601



Mazā Piena iela 2, Rīga  
Tālr. 29372373