


**daab** DENTAL LATVIA

**extra** 2024  
*paavasaris*

Žurnāls katram Latvijas zobārstam





Paldies, ka esi...

LABĀKAIS  
ZOBĀRSTS

Veicot pasūtījumu vismaz 99,- eur vērtībā,  
dāvēnā saņēmsi savu jauno mīļāko krūzīti ☺

Akcija spēkā no 18.04. līdz kamēr dāvanas  
noliktavā. Dāvanu skaits ir ierobežots!

Zvani **8899** vai **80200933** un saņem vairāk  
par savu pasūtījumu!



# Mīlie klienti,

Līdz ar prieku, ka dienas paliek jūtami garākas, iznāk arī mūsu jaunais DAB EXTRA žurnāls pavasara /vasaras periodam! ...Labs brīdis gan pagājis kopš iepriekšējā numura, taču dzīve notiek..., visur viss notiek vienlaicīgi un arī tagad aktīvi gatavojamies mūsu gada grandiozākajam pasākumam **EXPO LATVIA DENTAL 2024**, kas šogad **svin 15 gadu jubileju!**

Priecājamies un esam neizsakāmi lepi šo mega pasākumu organizēt Jums un nozarei! Tie ir mūsu kopīgie zobārstniecības svētki, kas ik pavasarī mūs visus pulcē kopā jau 15 gadus!

Vienreizēja iespēja **smelties pasaules pieredzi te pat Rīgā** – ciemos būs pasaules mēroga zvaigznes, kas noteikti jādzird! Plaša un vērtīga kongresa programma – Jūsu izvēlei 58 lekcijas! Grandioza izstāde un visas jaunākās aktualitātes zobārstniecībā!

**Atzīmēsim šo notikumu kopā – tiekamies izstādē un kongresā**, kā arī – meklējiet savas dežojamās kurpes un nosvinam jubileju kopā **EXPO DISCO ballītē** 18. aprīļa vakarā!

Reģistrācija -

[www.expolatviadental.com](http://www.expolatviadental.com)

18. – 19. aprīlis | ATTA Centrs

Ar sveicieniem,

Pārstāvniecības vadītāja

**Beāte Gaile**

**EXPO  
LATVIA  
DENTAL  
2024**  
*Svinam 15 gadu  
Jubileju*

## DAB Extra

ir īpaši veidots žurnāls DAB Dental Latvia klientiem, kurā mēs informējam par jaunākajiem zobārstniecības materiāliem, aktuāliem piedāvājumiem un izdevīgām akcijām, kā arī pasākumiem nozarē!

Bezmaksas  
tālrunis pasūtījumiem  
**80200933**

Informatīvais  
tālrunis pasūtījumiem  
**8899**

Mājaslapa  
[www.dabdental.lv](http://www.dabdental.lv)

E-pasts  
[info@dabdental.lv](mailto:info@dabdental.lv)

Facebook  
**DABDentalLatvia**

Instagram  
**dabdentalatvia**





# VALO™ X

BROADBAND LED CURING LIGHT



POLIMERIZĀCIJAS LAMPA  
PILNĪBĀ JAUNA UN UZLABOTA

JAUNUMS!



## JAUNS DIZAINS

- Pilnīgi pārbūvēta no jauna, radot inovatīvāko polimerizācijas lampu, kāda šobrīd pieejama

## PALIELINĀTS LĒCAS IZMĒRS

- 12.5mm liels lēcas izmērs, kas aptver visu zobu, tai pat laikā nodrošinot pacienta komfortu

## MULTI-KONFIGURĀCIJAS IESPĒJAS

- Var lietot kā ar vadu, tā bez vada ( baterija un vada adaptors iekļauts komplektā )

## ACCELEROMETER FUNKCIJA

- Ļaus jums viegli pārslēgties starp gaismošanas un diagnostisko režīmu lampu viegli pakustinot jeb piesitot virzienā uz leju vai sāniem

## AUGSTAS KVALITĀTES ALUMĪNIJS, KĀDU LIETO ARĪ KOSMOSA VAJADZĪBĀM

- Viengabala alumīnija konstrukcija un dizains nodrošina lielisku siltuma pārvaldību

## VIENKĀRŠ LIETOŠANĀ

- Gaismošanas un diagnostisko režīmu viegli ieslēgt vai pārslēgt ar pogu vai piesitot uz leju vai sāniem (lampas akcelerometra funkcija)

## 5 GADU GARANTĪJA

- Piecu gadu ražotāja garantija

## 12 LED APVIENOJUMS

- Nodrošina augstas intensitātes plātēnka polimerizāciju, izcils staru viendabīgums, sacietēšanas dziļums un staru kolimācija

**POLIMERIZĀCIJAS REŽĪMI:** Standarta Power mode, Xtra Power mode

**DIAGNOSTISKIE REŽĪMI:** Baltās gaismas diagnostiskais režīms, Melnās gaismas diagnostiskais režīms

### PĀRSLĒGŠANĀS STARP REŽĪMIEM



#### POLIMERIZĀCIJAS REŽĪMI:

Piesitiet ar VALO X lampu uz priekšu, kā ar bungu vālfīti, lai aktivizētu un pārslēgtu polimerizācijas režīmus



#### DIAGNOSTISKĀS GAIŠMAS REŽĪMI:

Piesitiet ar VALO X lampu uz sāniem, kā ar bungu vālfīti, lai aktivizētu un pārslēgtu diagnostiskos režīmus

### AKSESUĀRI – KOMPLEKTĀ IEKĻAUTĀS LĒCAS

#### DIVAS POLIMERIZĀCIJAS LĒCAS



PointCure™ Lens



ProxiCure™ Ball Lens



TransLume™ Lens



Interproximal Lens



Diffuser Lens

#### TRĪS DIAGNOSTISKĀS LĒCAS

# AKCIJA

Pērkot **VALO X** polimerizācijas lampu **DĀVANĀ** saņemsiet

**4 x TRANSCEND** jaunā universālā kompozīta šļirces



Akcija spēkā no 1.02. līdz 15.05. 2024

**TRANSCEND™**  
UNIVERSAL COMPOSITE

# ONE ERGO

Advanced



## PALIELINĀJUMS

Palielinājums	Ergo
3.5X	•
4.5X	•
5.7X	•

## KRĀSU SKALA



Rāmis



Ergo



ONE ERGO **Advanced** Limited Edition

## IZMĒRS

55 □ 14

Universāls stiprinājums

## PERSONALIZĀZIJA

Īpašnieka vārds

Gravējums uz Black Limited Edition plāksnes

## AKSESUĀRI

Sānu aizsardzība (iekļauts)

Elastīgā lente (iekļauts)

Miksta gumijas blīve (iekļauts)



DABISKA KAKLA  
POZĪCIJA



VIEGLI LIETOT



PLAŠĀKS  
REDZESLAUKS



PALIELINĀTS  
ATTĒLA GAIŠUMS



APKĀRTĒJĀ  
REDZAMĪBA



VIEGLA OPTIKA

UZZINI VAIRĀK



[univetloupes.com/one-ergo](http://univetloupes.com/one-ergo)

[www.univetloupes.com](http://www.univetloupes.com)

Vairāk informācija un  
produktu demo  
zvanot ☎ 29356655

**dab**  
DENTAL LATVIA



Izcila optika.  
Itāļu dizains un kvalitāte.  
Tas ir Univet.



# LOUPES

Pērkot lupas

**DĀVANĀ**  
sedlu  
**krēsls**

Ļoti *ergonomiska*  
un izdevīga akcija!



Vairāk informācija un  
produktu demo zvanot 29356655

[www.dabdental.lv](http://www.dabdental.lv)  
[www.univetloupes.com](http://www.univetloupes.com)



Akcija spēkā kamēr dāvanas noliktavā!  
Dāvanu skaits ir ierobežots!

**dab**  
DENTAL LABOR

**UNIVET**<sup>®</sup>  
OPTICAL TECHNOLOGIES

# Intego & Intego Pro

Dentsply  
Sirona

dab  
DENTAL LATVIA

**Zobārstniecības iekārta uz ko Jūs varat paļauties!**

INTEGO ir labākā zobārstniecības iekārta savā klasē.

Tās izstrāde un ražošana ir balstīta uz inovatīviem risinājumiem un pasaulē augstu novērtētu vizuālo dizainu.

INTEGO iekārta būs uzticams partneris efektīvam darbam klīnikā ilgus gadus, aptverot visu nepieciešamo – augstu kvalitāti, ergonomisku dizainu un pieņemamu cenu.

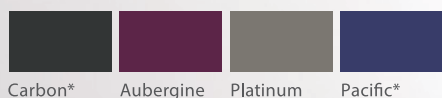
**Būs laba diena ar Sirona.**

**Par izdevīgāko risinājumu  
un Jums piemērotāko  
komplektāciju**

Lūdzu sazināties ar Uldi

☎ **26 395 306**

[uldis.zigurs@dabdental.lv](mailto:uldis.zigurs@dabdental.lv)



Carbon\* Aubergine Platinum Pacific\*



Basalt\* Rosewood\* Cherry Sapphire



Spring Sunset Orchid\* Lagoon



**MADE IN  
GERMANY**





## 1 Intuitīvi pareiza sēdēšana

- **Vairāk kustību brīvības**  
Plānā atzveltne ir ideāli piemērota brīvām kāju kustībām un ērtai vadībai ar pedāli
- **Optimizēts instrumentu izvietojums**  
Pareizi koordinēti ārsta un asistenta elementi nodrošinās ērtu darba plūsmu
- **Ērti darba krēsli**  
Hugo, Carl, Paul

## 2 Komfortabla pozicionēšana

- **Viegli pieklūt iekārtas centrālajam punktam**
- **Lielāks pacienta komforts**  
Laidenākrēsla pacelšanās/nolaīšanās, roku balsti, komfortambs polsterējums un ErgoMotion funkcija, kas nozīmē ergonomisku iekārtas stāvokļu maiņu vienlaicīgi kā galvgalim tā kājgalim. Balanss un ergonomika.

## 3 Optimāla redzamība

- **Teicama operāciju lampa**  
LEDview Plus vai LEDlight, Instrumenti ar LED gaismu.
- **Piemērojami pagalvji**  
Divu veidu pagalvju veidi
- **Teicamas kvalitātes intraorālās bildes pateicoties**  
SiroCam F, AF vai AF+, un 22" HD monitoram

## 4 Integrēta darbaplušma

- **Viegla vadība**  
EasyPad panelis un lietotāja interfeiss vai EasyTouch touchscreen
- **Integrētas 'galda iekārtu' opcijas**  
Integrēta Torque kontrole endodonstikai ārstēšanai un ApexLokators
- **Moderns aprīkojums**  
Inovatīvi instrumenti, Mūsdienīga komunikācija ar pacientu, Sivision sistēma, USB, SD card un Ethernet interfeiss

### Teicami rezultāti visās jomās

- Klīniski
- Estētiski
- Veiksmīgi

## Nākotnes uzlabojumiem drošs dizains un funkcionalitāte

### Interfeiss : fleksibls un pielāgojams nākotnē

Interneta interfeiss pacienta krēslā un USB pieeja ārsta vai asistenta pultī nodrošinās Jums drošu nākotni. Jaunas funkcijas un servisa problēmu novēršana būs daudz vienkāršāka.



Integrated USB interface

### Sivision 22" AC monitors

Komunikācija ar pacientu HD kvalitātē – iespējams apskatīt un izskaidrot pacientam intraorālā rentgena attēlus, ārstēšanas plānu, kā arī parādīt pacientam powerpoint prezentācijas vai video materiālus, kamēr pacients ērti sēž krēslā.



Sivision 22" AC monitor

## Viegla vadība



### Funkcionāls dizains, kas strādā

EasyPad vadības panelis  
Viegli, skaidri lietotāja interfeiss standarta Intego



### EasyTouch skārienjūtīgs vadības panelis

Šis interfeiss ir kā papildu iespēja standarta versijai. Taču ar plašākām vadības un programmu iespējām

- 1 Sprayvit E pūsteris ar LED gaismu
- 2 BL ISO E motor un Leņķa gals ar gaismu, kā arī Turbina ar gaismu un pievadus
- 3 SiroSonic L skeileris
- 4 Intraorālā kamera SiroCam F vai AF or AF+

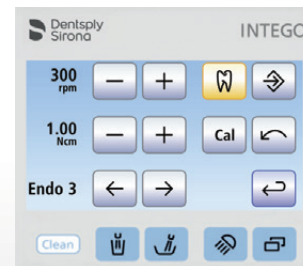
### Reciprocā failu sistēma

Intego Integrējis Dentsply Maillefer un VDW reciprocās failu sistēmas

Reciproc® WaveOne® WaveOne® Gold  
One file endo Reciprocating Files



Endodontijas integrācija ērtai darba plūsmai  
Apexsalokators



Integrēta torque kontrole



Par izdevīgāko risinājumu  
un Jums piemērotāko  
komplektāciju

Lūdzu sazināties ar Uldi

☎ 26 395 306

[uldis.zigurs@dabental.lv](mailto:uldis.zigurs@dabental.lv)

**Prime design:** Jaunās frēzēšanas iekārtas dizains pieskaņots Primescan – eleganti balts ar melnu



Dentsply  
Sirona

**dab**  
DENTAL LATVIA

Jaunums!

## Primescan Connect™

Ātrs un precīzs intraorālais skeneris  
tagad klēpjdatora konfigurācijā!

Noskenē  
QR kodu un  
uzzini vairāk!



**Ļoti laba cena  
19 000 ar PVN**

**Jaudīgs dators ir iekļauts cenā!**



## BŪS LABA DIENA AR SIRONA. SIRONA INTEGO

Instrumentu padeve pēc izvēles, 4 pievadi – komforta.  
BL ISO E micro motor ar LED ( leņķa gals A40 L ),  
Turbīnas pievads ar gaismu (turbīna T2 Boost S TD),  
Pūsteris Spraywit E.

Jaunā Operāciju lampa LEDview Plus. Brīvroku sistēma, ieslēdzas un regulējas nepieskaroties.  
C+ electronic foot control pedālis.

Asistenta pulsts ar Comfort element - Siekalu atsūcējs, Putekļu atsūcējs, HVE complete.  
USB pieslēgums asistenta pultī, var pievienot intraorālo kameru.  
Interneta interfeiss.

Porcelāna spļautuve balta. Ūdens sildītājs. Amalgāmas separatori. Laika kontrole.

Darba krēsli - Ārsta darba krēsls PAUL,  
Asistenta darba krēsls Carl.

**16 800,- Eur** bez PVN  
20 328,- Eur ar PVN

## SIRONA INTEGO PRO

Instrumentu padeve pēc izveles, 4 pievadi – komforta.  
Pūsteris Spraywit E. 2 gab. BL ISO E micro motor ar LED, 2 gab.  
Leņķa gali A 40 L TD SIRONA.  
Turbīnas pievads ar gaismu un Turbīna TD T2 Boost LED apgaismojums.  
Sirosonic L skeilers. Silicone sleeves rokturiem. Easy PAD vadības panelis.  
C+ electronic foot control.

Jaunā Operāciju lampa LEDview Plus, brīvroku sistēma, ieslēdzas un regulējas nepieskaroties.

Sivision software pakotne, komunikācija ar pacientu - Sivision dentist element - Monitors, 22collas  
USB pieslēgums asistenta pultī, intraorālā kamera. Interneta interfeiss. Sidexis 4 full software programma.

Asistenta pulsts ar Comfort element - Siekalu atsūcējs, Putekļu atsūcējs, Iebūvēts USB interfeiss  
HVE complete, Touch panelis for Comfort assistant elements.  
Pūsteris Spraywit E.

Ūdens iekārta. Porcelāna spļautuve balta. Iebūvēts Amalgāmas separatori. Ūdens sildītājs. Laika kontrole.

Darba krēsli - Ārsta darba krēsls PAUL,  
Asistenta darba krēsls Carl.

**21 900,- Eur** bez PVN  
26 499,- Eur ar PVN



# LABĀKAIS KĻUVIS VĒL LABĀKS – CEREC PRIMESCAN!

## PRECĪZĀKAIS SKENERIS TIRGŪ.

Perfekta precizitāte un asums līdz pat **20 mm dziļumam**. Inovatīvais **Smart Pixel Sensor** apstrādā vairāk nekā **1 miljonu** 3D punktus sekundē, kas nodrošina projicē foto attēlu un ļoti precīzus datus.

## VIENMĒR GATAVS. TEICAMA INFEKCIJU KONTROLE.

Iebūvētais sildelements kamerā, nodrošinās perfektu gatavību vienmēr, novēršot aizsvīšanas risku.

Palielināts kameras laukums **perfektai redzamībai** ātrākā laika periodā ar teicamu precizitāti. Gudrās higiēnas koncepts – **ērta skārienjūtīgais panelis**. **Viegli lietot. Viegli kopt.**

## ĀTRUMS.

Vairāk nekā ātrs un intelīģents – Primescan unikālā tehnoloģija konsolidē vairāk nekā **50 000 attēlu sekundē**, kas nodrošina, ka ekrānā momentā redzat augstas kvalitātes un precizitātes 3D modeli.

## ERGONOMIKA UN MOBILITĀTE.

Pilna mobilitāte pat līdz 60 minūtēm pateicoties akumulatora rezervei. Skārienjūtīgs ekrāns un panelis intuitīvam darbam. Kinemātikas pamatprincipi perfektai ergonomikai.

dab  
DENTAL LATVIA



Dentsply  
Sirona  
CAD/CAM



27 000,- Eur bez PVN  
32 670,- Eur ar PVN

Par izdevīgāko risinājumu  
un Jums piemērotāko  
komplektāciju  
Lūdzu, sazināties ar Uldi  
☎ 26395306  
uldis.zigurs@dabental.lv



## CEREC PRIMEMILL - TEICAMAI PIEREDZEI

### PRIME DESIGN

Jaunās frēzēšanas iekārtas primemill dizains pieskaņots Primescan – eleganti balts ar melnu

CEREC spēris kārtējo lielo soli uz priekšu un iepazīstina ar jauno CEREC Primemill, iedrošinot zobārstus nodrošināt saviem pacientiem augstākās kvalitātes digitālos risinājumus.

### JAUDĪGS TOUCH PANELA INTERFEISS

7" skārienjūtīgs panelis intuitīvai un ērtai procesu vadībai

### SUPER FAST REŽĪMS CIRKONIJA KROŅIEM

Unikālā paralēlā frēzēšana nodrošina īpašu ātrumu – teicams cirkonija kronis tikai 5 minūtēs

### BLOKU SKENERIS

Ātri noskenējiet datu matricu, kas atrodas uz bloka tādejādi pārbaudot darba plūsmu

### RFID LASĪTĀJS

Statusi un procesi tiek ierakstīti, uzlabota produktivitāte un kļūdu noveršana

### JAUNS 0.5MM URBIS

Jaunais īpaši smalkais urbis filigrānām fisūrām, kā arī starpzobu virsmām kroņu izgatavošanā



# Heliodent Plus Xios XG Supreme

Moderna radiogrāfija. Ērts un optimāls darba process. Augsta atdeve no ieguldītās investīcijas. Pasaules līmeņa attēlu kvalitāte ātrai un pārlicinošai diagnozei!

HD attēlu kvalitāte izcilai diagnostikai 33.3 Lp/mm, 15µm.

Dinamisks, palielina ar asumu.

Vienkārši diagnostikai 4 diagnostikas veidi ( Universāls, kariesa, periodontam, endodontijai)

USB vai bezvadu savienojums, vienkārši pārveidojams vai uzlabojams, dažādi kabeļu garumi, 2 sensora izmēri (1, 2) software

## AKCIJA!

RTG Heliodent +  
Intraorālais sensors  
XIOS XG Supreme  
( 1 vai 2 izmērs )

Cena ar 15% atlaidi  
**6200,- Eur ar PVN**



Vairāk informācijai  
Lūdzu sazināties ar Uldi  
☎ 26 395 306  
uldis.zigurs@dabdentallv



XIOS XG Supreme

sirona

# Saņem DĀVANĀ

## ergonomisku sedlu krēslu!

### AKCIJA!

Pērkot zobārstniecības materiālus klīnikai vismaz  
785 eur vērtībā bez PVN

Akcija spēkā pirkumiem laika posmā  
no 18.04. līdz 01.06.2024.  
Pirkums par summu, lai piedalītos akcijā un  
saņemtu krēslu ir jāveic vienā reizē.  
Iepriekšējiem rēķiniem jābūt apmaksātiem laikus!  
Piedalās visu ražotāju oficiālās akcijas –  
piemēram GC, Dentsply, 3M, Kulzer, SDI, Coltene!  
Dāvanu skaits ir ierobežots!

- Vienkāršs mehānisms gan augstuma regulēšanai, gan 360 grādu rotācijai
- Bifma Standard 12cm pacelājs
- PU ritentiņi ar putekļu aizsargu
- Krēsla izmērs 48 x 48 x 55-75cm
- Baltā krāsā
- Gena pērkot 240 eur ar PVN







## Philips ZOOM – jaunākās paaudzes saudzīga profesionālā zobu balināšanas sistēma

Vienas stundas laikā padara zobus līdz pat astoņiem toniem gaišākus!



**PHILIPS**  
**ZOOM!**



Par izdevīgāko risinājumu  
Lūdzu, sazināties ar Uldi  
☎ 26395306  
uldis.zigurs@dabdentallv



# Lieto Philips ZOOM lampu nedēļu bezmaksas!\*

\*Jāsedz ir tikai transporta pakalpojumi  
piegādei Rīgā 60,- eur,  
citur Latvijas teritorijā 100,- eur

Izmanto iespēju un vienu nedēļu pārlicinies pats personīgi par ZOOM Lampas efektivitāti!

Zoom balināšanas komplekts iegādājams atsevišķi.





SIMPLEE®

# LABO CENU produktu līnija

Dažādi cimdi  
visām gaumēm pieejami,  
cenas ar PVN sākot no

7.00 €



12.70 €

DRY TIPS, 50 gab.  
S un L izmērs, cena ar PVN



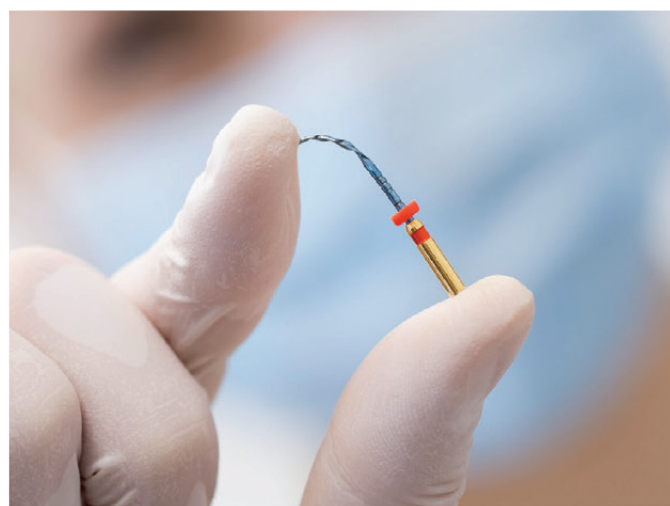
8.00 €

Algināts 120 h,  
500gr Cena ar PVN



10.00 €

COLD Spray  
Flakons 200ml, ar PVN





**SIMPLEE®**



**4.45 €**

Skābe 36% 1.4ml  
Cena ar PVN



**5.00 €**

Sejas maskas, 50 gab.  
Zilas, Rozā, Melnas,  
Cena ar PVN



**14.50 €**

Zobu birstes ar pastu  
100 gb, cena ar PVN

Zvani **8899** vai **80200933** un saņem vairāk par savu pasūtījumu!



# TRANSCEND™

## UNIVERSAL COMPOSITE

## Restaurācijas Tikai ar vienu toni

Jaunais Transcend restaurāciju materiāls ļaus Jums veikt pilnvērtīgas restaurācijas izmantojot tikai vienu toni, opaks nebūs nepieciešams. Pateicoties Ultradent **Resin Particle Match™** tehnoloģijai - Universal Body tonis spēj saplūst ar gandrīz jebkuras krāsas zobu struktūru. Tā kā sveķu un pildvielu daļiņu refrakcijas rādītāji ir tik līdzīgi, Transcend spēj pieņemt apkārtējo zobu toni. Tas nozīmē, ka jūs varat veikt gandrīz jebkuru restaurāciju, izmantojot tikai vienu kompozīta toni. Turklāt Transcend kompozītmateriāls arī teicami veidojas un tas ir viegli vadāms.<sup>1</sup>

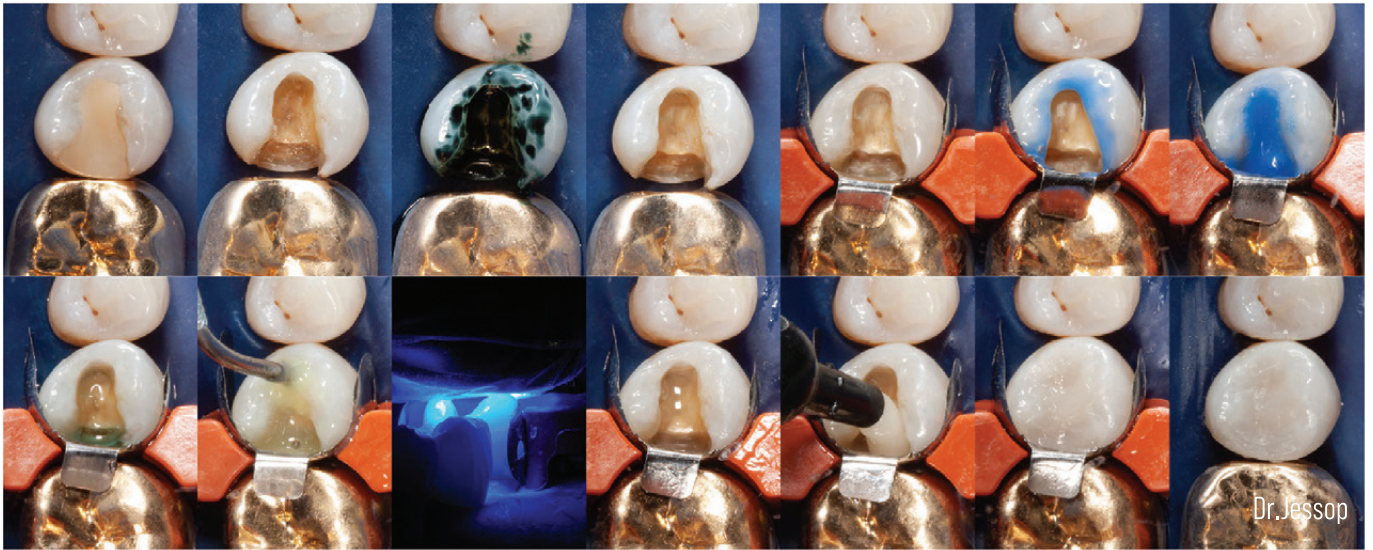
Ja vēlaties savās restaurācijās pielietot slāņošanas tehniku – Transcend sortimentā ir pieejami arī četri dentīna toņi un divi emaljas toņi, tādējādi iespējams izvēlēties piemērotāko tehniku konkrētai procedūrai.



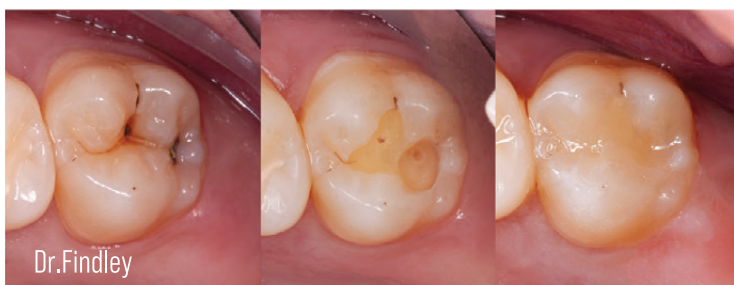
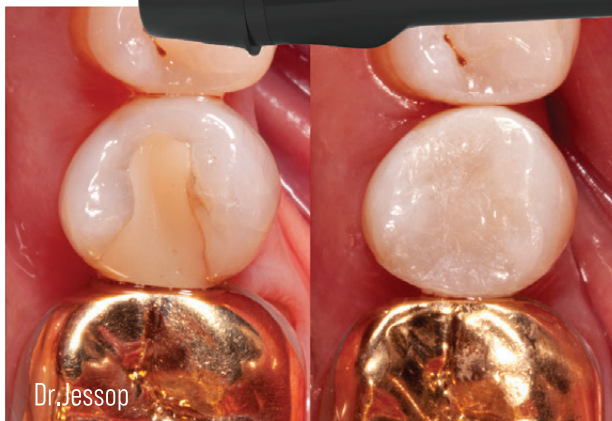
Dziļa pārkrāsošanās pēc amalgamas ārstiem ir viena no sarežģītākajām restauratīvās atjaunošanas situācijām. Šajā gadījumā amalgamas nomaiņai tika izmantots tikai Transcend kompozīta universālais tonis, opaks tumšā toņa bloķēšanai nebija nepieciešams. Pievērsiet uzmanību cik labi toņi saskaņojušies vecās restaurācijas vietā.

[ultradent.com/transcend](http://ultradent.com/transcend)






**TRANSCEND™**  
 UNIVERSAL COMPOSITE







Jaunums!

**ONeshade & OliBULK Fill**  
KOMPOZĪTA REKONSTRUKCIJĀM

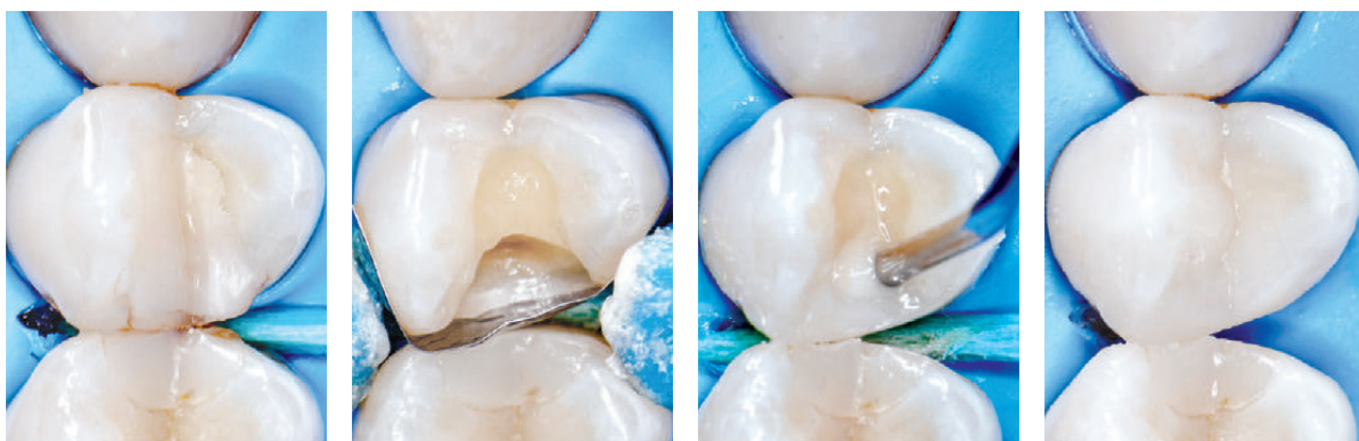
*perfekts pāris...*

# Vienkāršo vienkāršo



## OliBULK FILL IR PLŪSTOŠAIS VIENAS PORCIJAS JEB BULK FILL KOMPOZĪTS

tiešajām sānu zobu restaurācijām gan patstāvīgiem, gan piena zobiem. Pateicoties optimālajai plūstamības un elastības attiecībai, tas ātri un ērti klājas un veidojas.



Sekundārais kariess zobā 24. Preparēta kavitāte, pildīts ar OliBULK Fill UD. Pauguri atjaunoti ar OliREVO.

Dr. Karol Babiński, Polija, 2019

## Estētiskais hameleona efekts



- Preparēta kavitāte



- Gala restaurācija.  
OliBULK Fill, tonis UD

PIEĒJAMIE TONI:

UD



MD



- UD OliBULK Fill - Universal Dentin  
MD OliBULK Fill - Medium Dentin



PART OF A



**Iespējams  
izmēģināt!**

aizbrauksim - parādīsim,  
zvani

**8899**

**Jaunums!**

# LABĀKAIS PARTNERIS JŪSU FAILEI? IZAICINĀJUMS IR PIENĒMTS.

**AKCIJAS CENA!**

**2800,- ar PVN**

**+ dāvanā failis**

## X-Smart® Pro+

Endo Motors ar integrēto Apex lokatoru.

Ar līdz pat 7,5 N·cm un 3 000 apgriezieniem minūtē, X-Smart Pro+ endomotors optimizē Dentsply Sirona endodontisko failu sistēmu veiktspēju gan nepārtrauktā rotācijā, gan reciproku kustībā.

Mūsu integrētais apeksa lokators sniedz jums pārliecību par precīzu apstrādi. X-Smart Pro+ iekļauj minimālo leņķa uzgali ar iebūvētu 10 lūmenu LED gaismu, pilnībā autoklāvējamu roktura apvalku, skārienjūtīgu interfeisu kas nodrošina vieglu piekļuvi ideāliem iestatījumiem izvēlētajiem failiem, un modernizējama ierīces programmatūra, lai pielāgotos nākamajiem ārstēšanas veidiem.

**Uzziniet vairāk [www.dentsplysirona.com/Xsmart](http://www.dentsplysirona.com/Xsmart)**

©2023 Dentsply Sirona. All rights reserved.

**Dentsply  
Sirona**

# G-ænial™ A'CHORD

Gaismā cietējošs universāls kompozītmateriāls restaurācijām

Vienkāršība, veikspēja un estētika rokas stiepiena attālumā





# Atgriešanās pie saknēm!

MI sakņu kariesa ārstēšanas risinājumi



Noskenē QR kodu un  
apskati visu brošūru



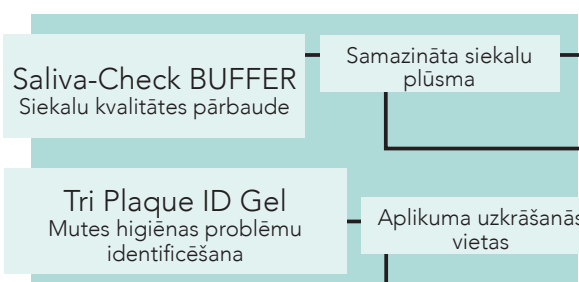
# Minimālas iejaukšanās sakņu kariesa ārstēšanas plāns

## Uz pacientu orientēta ārstēšanas programma



Vecāka gadagājuma pacientu ārstēšanu ir svarīgi pielāgot konkrētā pacienta stāvoklim. Izmantojiet zemāk doto tabulu, lai vieglāk izvēlētos nepieciešamās ārstēšanas metodes. Tāpat tajā ir norādīts, kuri GC produkti ir īpaši piemēroti katrā individualizētajā ārstēšanas plānā.

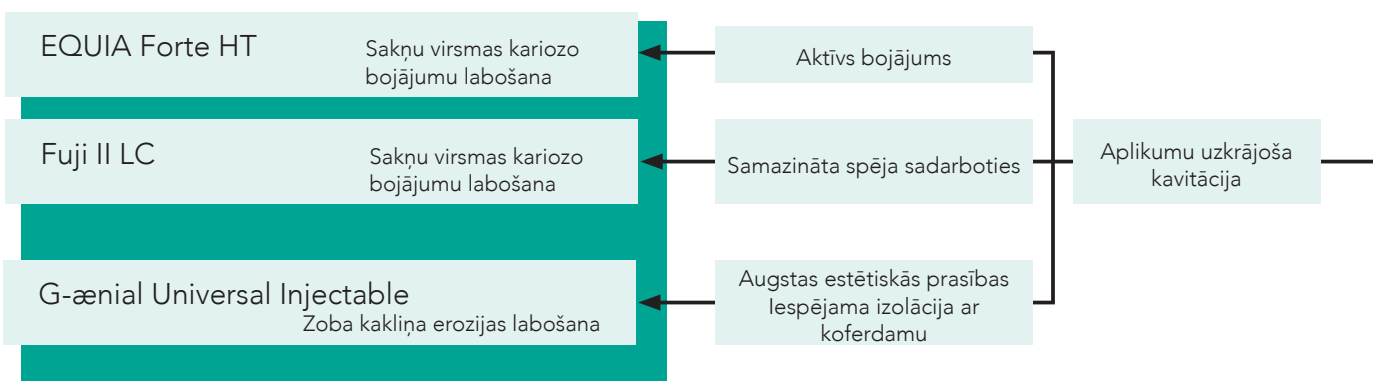
### IDENTIFICĒŠANA



### NOVĒRŠANA



### RESTAURĀCIJA



ATKĀRTOTS APMEKLĒJUMS



# EQUIA Forte™ HT

Biezslāņa hibrīdstikla jonomēra restaurācijas sistēma

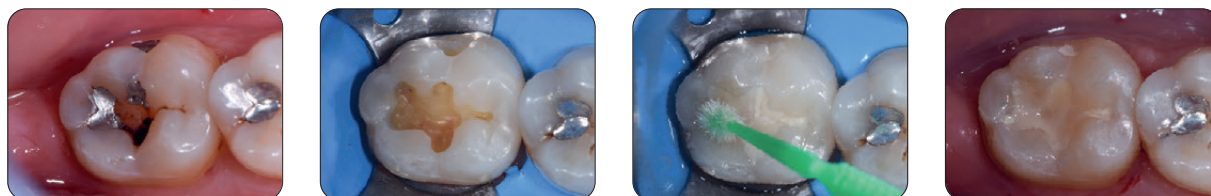
Rentabla ilgtermiņa  
restaurācijas alternatīva



# Jūsu alternatīvais restaurācijas materiāls visdažādākajās situācijās!

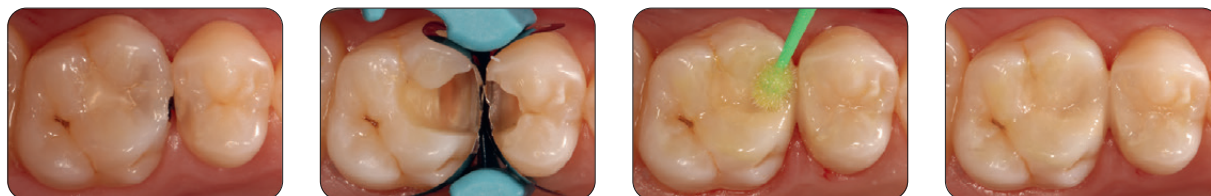
## Amalgāmas aizvietošana

Attēla autors Dr. Victor Cedillo Felix, ASV



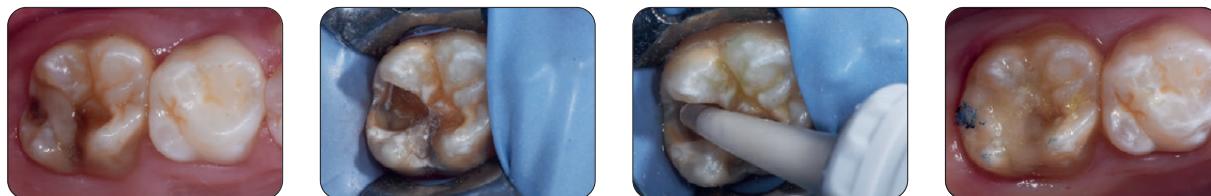
## Augsta kariesa riska pacients

Attēla autors Dr. Zeynep Bilge Kütük, Turcija



## MIH bojātu zobu restaurācijas

Attēla autors Dr. Patrick Rouas, Francija



“Saskaņā ar esošo evidence, stikla hibrīdi ir iespējams ticami amalgāmas aizvietotāji.”

Prof. Dr. Falk Schwendicke, Vācija

“Ar Equia Forte Coat ļoti ātri tiek iegūta gluda virsma, tā sāsinot pulēšanas laiku un pacienti uzreiz pēc restaurācijas var ēst.”

Prof. Dr. Matteo Basso, Itālija

## Ilgturīguma veiktspēja un rentabilitāte

**EQUIA Forte HT** ir droša sistēma, kuras pamatā ir 5 gadu klīniskā pieredze ar EQUIA Forte. Daudzcentru randomizēts klīniskais pētījums apliecināja, ka **EQUIA Forte veiktspēja pēc 5 gadiem ir tikpat laba kā kompozītam, ar vidējo veiksmes reitingu 94,5%**<sup>1</sup>.

Īss procedūras laiks, ilgtermiņā retāka intervence un kompozītam līdzīgā veiktspēja - šīs īpašības, saskaņā ar vairākiem neatkarīgiem klīniskajiem pētījumiem, padara stikla hibrīdu par rentablu alternatīvu.

**>94%**

Vidējais 5 gadu veiksmes reitings.

Uzzini vairāk



<sup>1</sup> Miletic I et al. Interim report, publication in preparation.



## Vai tavā klīnikā ir daudzi un dažādi cementi?

### Iedomājies, ja Tu varētu...

- Vienkāršot darbplūsmu
- Standartizēt cementēšanas procedūru
- Samazināt cementu krājumus klīnikā
- Uzlabot cementēšanas rezultātu un  
... ietaupīt laiku

### Tikai ar VIENU cementu...



Pamēģini **G-CEM ONE** - universālu risinājumu, kas ietver visu, kas ir nepieciešams netiešo restaurāciju cementēšanai.

### Kāpēc - CEM ONE?

- **Universālas** cementēšanas indikācijas; universāls cements, spējīgs sacietēt pat tumsā, piemērots gan venīriem, gan arī biezākām un opakainākām restaurācijām
- **Tehniski nav jutīgs** un nerada postoperatīvo jutīgumu
- **Estētisks**: neredzamas un nodilumizturīgas malas
- **Vienkāršs** : samazina materiālu krājumus, uzlabo darbplūsmu
- **Uzticams**: drošai adhēzijai uz neretentīvas preparācijas izmanto adhēzijas busteri - Adhesive Enchancing Primer vai G-Premio BOND

Vai tev būtu nepieciešams adhēzijas busteris? Tad izmanto **G-CEM ONE AEP** vai **G-Premio BOND**



Retentīva preparācija:  
nav obligāti



Neretentīva preparācija:  
leteicams vai obligāti

# ONE GC Touch Cure

## G-CEM ONE Adhesive Enhancing Primer -

- Nav nepieciešamas polimerizēt - aplicē un nožāvē
- Nodrošina kontaktcietēšanas mehānismu- īpaši radīts G-CEM ONE un piemērots klīniskajās situācijās, kad preparācijai ir zema retensija
- Neietekmē restaurācijas piegulēšanu
- Nav tehniski jutīgs, tolerants pret mitrumu
- Vislabāk indicēts situācijās, kad adhezīvu nevar polimerizēt un visās situācijās, kad nepieciešama papildus saķere, īpaši, ja cements cietēs pilnīgā tumsā (piem. cementējot sakņu kanālu tapas)
- Ļoti pievilcīga cena



### Kā lietot G-CEM ONE AEP

Vienkārši aplicē un nožāvē!



Aplicē un nogaidi 10 s



Nožāvē 5 s



Cementē ar G-CEM ONE

# VIENS GC universālais adhezīvs

## G-Premio BOND

- Plaša pielietojuma adhezīvs: var izmantot visām darbplūsmām
- Samazina krājumus
- Universāls adhezīvs, ko var izmantot ar visām kodināšanas tehnikām
- Darba laika kontrole pateicoties cietēšanai ar gaismu (izcili piemērots venīru cementēšanai)
- Ilgtermiņa G-Premio BOND tehnoloģijas pierādījumi
- Ļoti plāns slānis (3 μm) – neietekmēs restaurācijas piegulēšanu



### Kā lietot G-Premio BOND

Vienkārši aplicē, nožāvē un gaismo!



Aplicē



Nožāvē 5 s



Gaismo



Turpini ar G-CEM ONE

Vēlies uzzināt vairāk? Ieskaties GC Luting App!





# Ieraugi vairāk, Ieraugi neredzamo!

**'GC.'**



## D-Light® Pro

Duāla staru garuma LED polimerizācijas lampa

**Cietina. Aizsargā. Atklāj.**

Iepazīstiet D-Light Pro, augstas jaudas **duāla staru garuma** LED lampu ar trīs **programmām**, apvienojumā ar elegantu, **ergonomisku** un **viegļu dizainu**. D-Light Pro ne vien efektīvi polimerizē, bet arī **palīdz vizualizēt baktēriju aktivitāti**. D-Light Pro ir **autoklavējama** un piedāvā pacientiem optimālu aizsardzību.



### ✓ Parocīga itin kā instruments!

Ar svaru tikai 90g un ļoti plānu rokturi, D-Light Pro lietojama līdzīgi instrumentam un piedāvā izcilu intraorālo sasniedzamību un komfortu pacientam & ārstam.

### ✓ Uzlādē bateriju acumirkli!

Standarta komplektā ir divas baterijas ar vienkāršu plug-in/plug-out sistēmu, kas atvieglo ikdienā, ja baterija izlādējas: viena baterija tiek lietota, kamēr otra baterija uzlādējas! Uzlādes stacijai ir divas baterijas uzlādes līdžas, kas ļauj uzlādēt abas baterijas arī vienlaicīgi.

### ✓ Novērtējiet optimālu higiēnu ar autoklavējamo rokturi!

D-Light Pro ir pirmā lampa ar autoklavējamo rokturi. Izņemiet no roktura elektrisko modeli un bateriju un autoklavējiet gan rokturi, gan gaismas vadu - optimālai higiēnas nodrošināšanai.

### ✓ POLIMERIZĀCIJA – Augstas jaudas režīms

Ar 20s ciklu un ar jaudu 1400mW/cm2 un duālu staru garumu (zilie & violette, spektrs 400-480nm), augstas jaudas režīms piedāvā efektīvu visu dentālo materiālu polimerizāciju.

### ✓ AIZSARDZĪBA – Zemas jaudas režīms

Ar 20s ciklu ar samazinātu izejošo jaudu 700mW/cm2 (arī ar duālu staru garumu), zemas jaudas režīms ir optimāls režīms siltuma ģenerācijas samazināšanai, piemēram, esot tuvu pulpai.

### ✓ ATRAŠANA - Noteikšanas režīms

Ar nepārtrauktu darbības laiku 60s un gaismu, kas tuvu UV (violeto), noteikšanas režīms palīdz zobārstam vizualizēt baktēriju aktivitāti un fluorescents materiālus.

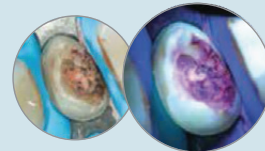
### Aktīva aplikuma vizualizācija

Violetā gaisma norāda baktēriju klātbūtni uz zoba virsmas un palīdz identificēt riska zonas.



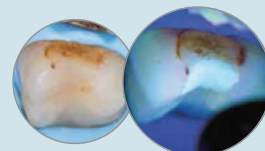
### Inficētā dentīna vizualizācija n

Ekspozitais inficētais dentīns (preparācijās un atvērtās kavītēs) ultravioletos staros ir redzams kā sarkana fluorescences. Šādos gadījumos atpazīšanas režīms ļauj jums preparēt kavītes minimāli invazīvā veidā un izņemt tikai inficēto dentīnu.



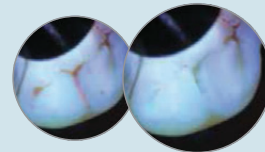
### Sūces vizualizācija

D-Light Pro atpazīšanas režīms ir lielisks palīgs, lai novērtētu veco restaurāciju malas. Tas palīdz noteikt vai malas slēgums ir apmierinošs un diferencēt malas pārkrāsošanos no malas sūces, jo ultravioleto staru gaismā baktēriju aktivitāte ir redzama sarkanā krāsā.



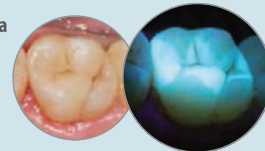
### Baktēriju aktivitātes noteikšana fisūrās

Pirms aizziņogot fisūras ar silantu, ir svarīgi pārlicināt, ka tajās nav palikušas baktērijas. Violetā gaisma ir ideāls veids, kā pārbaudīt, vai fisūru attīrīšana ir devusi nepieciešamo rezultātu.



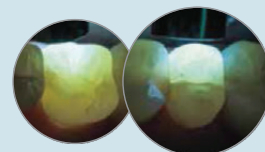
### Cementa pārpalikuma un restaurācijas vizualizācija

Daudzi kompozītmateriāli violetā gaismā uzrāda spilgtu fluorescences, kas savukārt palīdz tos viegli atšķirt no dabiska zoba audiem. Atpazīšanas režīms palīdz izņemt vecās restaurācijas un noņemt cementa pārpalikumus, piemēram, pēc ortodontisko breķešu noņemšanas, nebojājot zoba audus.



### Plaisu dziļuma noteikšana

Atpazīšanas režīms, izmantojot caurgaismošanas tehniku (izgaismojot zobu no buklās/palatinālās puses) ir lielisks rīks, kas palīdz novērtēt zoba audu plaisu dziļumu. Ja gaisma iziet cauri pilnībā (kreisais attēls), tas norāda, ka plaisa nav ļoti dziļa; ja gaisma apstājas pie plaisas (labais attēls), tad plaisa ir dziļa un nepieciešami tālāki izmeklējumi.



**NEAIZVIETOJAMS PALĪGS IKDIENĀ - TAGAD ĪPAŠI IZDEVĪGS  
PIEDĀVĀJUMS! LIETDERĪGS IEGULDĪJUMS JŪSU PRAKSEI!**



**AKCIJAS cena lampai**  
950,41 - eur bez PVN  
1150, - eur ar PVN

## ATPŪTINI SAVAS ROKAS ar Harmony!

Tagad AKCIJA

# -25%

**Harmony™ Skēleri** ir zinātniski izstrādāti, lai samazinātu saspiešanas spēku **līdz 65%** un spiedienu uz zobu **līdz 37%**, kā rezultātā **samazinās speciālista roku nogurums** (mazinās karpālā kanāla iekaisuma sindroma iespēja) un tiek uzlabots pacientu komforts vizītes laikā.

# HARMONY™

Ergonomic Scalars and Curettes  
Designed with TrueFit™ Technology

Izvēlies perio un resto Hu Friedy instrumentu  
artikulus no akcijas PDF kataloga -  
Noskenē un apskati šeit!





# AKCIJA

EverEdge™ 2.0

**Pērc vienu un  
saņem otru BEZMAKSAS!**

Akcijas periods

18.04. – 18.05.2024.

*Strādā labāk  
kopā ar*  
**daab**

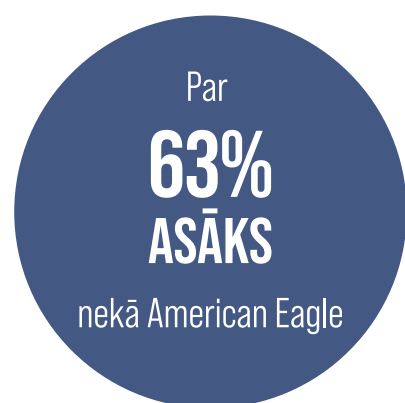


# EverEdge™ 2.0 Technology

Vismodernākie skeileri kādi pieejami



...UN pēc 500 lietošanas reizēm tas ir



Vairāk info apmeklējot [HuFriedyGroup.com/EE2](https://www.HuFriedyGroup.com/EE2)





# JAUNUMI



Iemīļotajam **O7 Active** mutes skalojamam papildinājums sortimentā, **Tagad arī ar maigu piparmētru garšu** - īpaši svaigai elpai!



**Philips Sonicare S2 Sensitive** uzgaļi HX6052/10

Maiga un vienlaikus efektīva tīrīšana! S2 Sensitive birstes galviņa ir īpaši pielāgota jutīgiem zobiem un smaganām. Ultraplānie zariņi notīra maigi un efektīvi.



**Tīrīšanas tabletes zobiem MYObrace un citām ortodontijas ierīcēm!**

Antibakteriāls efekts, higiēniski attīra un noņem traipus, likvidē smaku

**MARVIS zobu pastas!**

Pieejamas gan dāvanu komplektā, gan atsevišķi!



MUTES DOBUMA HIGIĒNAS KOPŠANAS PRODUKTI  
NO PAŠMĀJU RAŽOTĀJA DZINTARS

*Dzintars*



**JAUNS endo motors X Smart Pro+**

Endomotors ar integrēto apēks lokatoru.  
Tagad īpaša akcijas cena!  
Iespējams arī izmēģināt!



**Philips Sonicare Cordless Power Flosser 3000  
Mutes dobuma irrigators**

Jaunatklāta zobstarpu tīrīšana ar QuadStream tehnoloģiju!  
Zobstarpu tīrīšana bez piepūles labākai smaganu veselībai.  
Unikālais Quad Stream uzgalis tīra vairāk vietas ar mazāku piepūli,  
katru reizi sniedzot efektīvāku zobstarpu tīrīšanu,  
tādēļ to var paveikt pareizāk un vieglāk!

**Mutes skalošanas šķīdums  
aplikuma kontrolei "Plaque Agent", 500 ml**

Zobu aplikuma vizualizēšanai izmanto speciālo šķīdumu, kas pārkrāso ar aplikumu skartās vietas spilgti zilā krāsā. Labi kontrolē ikdienas tīrīšanas centienus un motivē pareizu un rūpīgu zobu kopšanu. Tīrot zobus, nokrāsotās vietas viegli notīrās. Ar košļājamās gumijas garšu. Gatavs lietošanai. Bez eritrozīna, bez alkohola!



**TePe PlaqSearch tabletes aplikuma kontrolei (iepakojumā 10gab.)**

Tabletes ātrai un vienkāršai aplikuma identifikācijas pašpārbaudei; Divu toņu aplikuma vizualizācija - sarkanā krāsā iekrāsojas aplikums, kas uz zobiem izveidojies pavisam neseno un zilā krāsā - aplikumu, kas izveidojies jau senāk.



**TePe ORTHO komplekts**

Ar visām nepieciešamajām birstītēm, lai saglabātu veselās smaganas un zobus valkājot breketes!





# JAUNUMI



**Jauna elektriskā birste no WhiteWash!  
SW2000 Sonic Whitening Toothbrush**

Uzlabotā soniskā tehnoloģija nodrošina spēcīgu un dinamisku tīrīšanu, kas palīdz uzturēt zobus un smaganas veselus, efektīvi noņemot aplikumu. Zobi kļūst ievērojami gaišāki, jo atjaunojas to dabiskais baltums! Komplektā ietilpst 3 birstes galviņas un USB lādētājs.

**WHITEWASH**  
LABORATORIES

### WhiteWash Šķidrā emaljas zobu pasta jutīguma mazināšanai ar patentētu hidroksiapatītu, 75ml

Satur progresīvu patentētu hidroksiapatītu un kālija citrāta kompleksu, kas palīdz samazināt zobu jutīgumu un nodrošina remineralizējošo efektu. Maigas pulēšanas sastāvdaļas darbojas kopā ar papaijas enzīmu, lai maigi noņemtu aplikumu. Piesātināts ar fluoru, ksilitu un alveju.

Satur nātrija fluorīdu 0.32% (1450ppmF)



### WhiteWash NANO Volcanic baltinoša zobu pasta, 75ml

Nano Volcanic baltinošā zobu pasta satur unikālu sastāvdaļu maisījumu, kas palīdz noņemt aplikumu, ko radījuši ēdieni un dzērieni, piemēram kā tēja, kafija, sarkanvīns un tabaka. Šī zemā abrazivitātes formula satur arī aktīvo ogli un vulkāniskos minerālus, lai nodrošinātu augstu pulēšanas efektu, kas palīdz atjaunot zobu to dabisko baltumu.

Sastāvā: 1450ppmF.

Nesatur: SLS, alkoholu, parabēnus, triklozānu, PEG.



### WhiteWash NANO Gold Particle baltinoša zobu pasta, 75ml

Augstākās kvalitātes NANO Gold baltinoša zobu pasta satur zelta daļiņas, kopā ar zaļo tēju un E vitamīnu. Ietver īpašus mikropulēšanas līdzekļus, kas palīdz padarīt zobus gaišākus un atjauno to dabisko baltumu.

Sastāvā: 1450ppmF.

Nesatur: SLS, alkoholu, parabēnus, triklozānu, PEG.

WHITEWASH  
LABORATORIES





3+1



**Luxator®**

Luxator produktu līnija – risinājums drošām, precīzām un veiksmīgām ekstrakcijām!  
 Smalkais konusveida asmens saspiež alveolu, nogriež membrānu un maigi izceļ zobu, samazinot apkārtējo audu bojājumus, saglabājot labāku implanta vietas anatomiju. Roktura forma un izmērs ir izstrādāti tā, lai maksimāli samazinātu ekstrakcijas laikā nepieciešamo spēku.



3+1

**ProphyCare®**

ProphyCare piedāvā inovatīvus risinājumus dažādām prasībām. Tas ir viens no pasaulē pazīstamākajiem zīmoliem, kas piedāvā uzticamus rezultātus, sākot no klasiskas zobu tīrīšanas līdz sarežģītākām implantu uzturēšanas procedūrām.

**DIRECTA**

# Troll® Byte Kimera

## TrollByte Kimera – viss kas Jums vajadzīgs

TrollByte Kimera ir intraorālā rentgena sensoru turētāju sistēma, kas ļauj veikt jebkura veida rentgena uzņēmumus, izmantojot tikai 3 turētājus. Viengabala dizains neprasa montāžu, kas krietni atvieglo rentgena procesu.

Tas ir saderīgs ar tirgū visbiežāk sastopamajiem sensoru zīmoliem un attēlu plāksnēm. TrollByte Kimera ir ražots no bioloģiskas plastmasas un visas tā daļas ir autoklāvējamas.

Autoklāvējams.

## Krāsu kodējums vieglākai identifikācijai:

- Dzeltens - Posterior PA & Horizontal Bitewing
- Zils - Anterior PA & Vertical Bitewing
- Sarkans - Horizontal Bitewing



### Rinķa turētājs

Stabils turētājs vieglākai sensora ievietošanai.

## Pozicionēšanas rinķis

Pozicionēšanas rinķis ir krāsu kodējums, lai tas atbilstu turētājiem, un tam ir 5 dažādas attēla pozīcijas ērtākai lietošanai. Jums nepieciešams tikai viens rinķis visiem turētājiem.

20%

### Sensora turētājs

Turētāja izmērs ir piemērots lielākajai daļai tirgū esošo sensoru zīmolu, ar iespēju to nedaudz pielāgot, ja nepieciešams. Tam ir apaļas malīņas maksimālam pacienta komfortam.

# Troll® Foil

## TrollFoil novērsīs minējumus oklūzijas pielāgošanā

TrollFoil izmantojams dažādās klīniskās situācijās, gan uz mitriem, gan sausiem zobiem, pie nelieliem atvērumiem, ierobežotā vestibulārā laukumā vai pie metāla un bezmetāla restaurācijām. Jūs varat noteikt okluzālos kontaktus abos žokļos sākot no viena zoba līdz visam kvadrantam, izmantojot mini vai oriģinālo kvadranta izmēru. Divpusējais artikulācijas papīrs ir tikai 8 mikronus biezs, un tas marķē gan mitras virsmas, gan sausas virsmas kā arī īpaši pulētas virsmas, piemēram, zeltu vai BruxZir.



### TrollFoil campaign

The only articulating foil you will ever need!



**DIRECTA**



# SDI | LUNA FLOW

UNIVERSAL FLOWABLE COMPOSITE



## LUNA FLOW UN LUNA FLOW LV

UNIVERSĀLAIS PLŪSTOŠAIS KOMPOZĪTS

Perfekti plūst. Perfekti paliek vietā.

- Plūst pēc pieprasījuma, saglabā savu formu, lai nodrošinātu izcilu vadāmību un neatlec
- Ļoti augsta 265% rentgenkontrastainība, padarot to par lielisku opaku bāzi vai laineri
- Vita-krāsu skalas toni ar Logical Shade Matching tehnoloģiju un hameleona efektu vienkāršākai un konsekventai tonu izvēlei, ar lielisku krāsu stabilitāti, lieliski piemērots ne tikai nelielām restaurācijām, bet arī pagaidu vai porcelāna reparatūrām.
- Izcila spiedes izturība 421 MPa ļoti izturīgām restaurācijām
- Lieliska lieces izturība 128 MPa priekš V klases restaurācijām
- Fluorescence kā naturālam zobam radot dabiskus rezultātus
- Parastās (Luna Flow) un zemas viskozitātes (Luna Flow LV) iespējas katrai klīniskai situācijai

### PLŪSTAMĪBAS PIEMĒRS



LUNA FLOW  
Regulāra  
viskozitāte~

LUNA FLOW LV  
Zema viskozitāte~

~pēc 40 sekundēm



Attēli - Dr. Jose Amengual Lorenzo, Spānija



Noskenē  
QR kodu,  
lai uzzinātu  
vairāk



### PIEEJAMĀS VIZKOSITĀTES

Regulāra (Luna Flow) un zema viskozitāte (Luna Flow LV)



### LIELISKI VEIDOJAS

Tiksotrops pilnīgai kontrolei



### AUGSTA SPIEDES

IZTURĪBA  
420MPa



LIELISKI PULĒJAS -  
EKSELENTAM  
REZULTĀTAM



AUGSTA RENTENGEN-  
KONTRASTAINĪBA  
265% AI



AUGSTA LIECES  
IZTURĪBA  
128MPa

## PĒRC 1 - SAŅEM 2

### BEZ RISKA PIEDĀVĀJUMS

PASŪTŌT 1+1 AKCIJU, JA NEBŪSI APMIERINĀTS, ATGRIEZ NEATVĒRTU OTRU ŠĻIRCI UN MĒS TEV ATGRIEZĪSIM NAUDA 100% APMĒRĀ



SIA DAB Dental Latvia  
Dzelzavas iela 117  
LV - 1021 Rīga

<http://www.dabdental.lv>  
Tel.: 80200933  
Tel.: 8899



YOUR SMILE. OUR VISION.

# RADII-CAL CX

## KOLIMĒTS DZIĻĀKAI UN UZTICAMĀKAI GAISMOŠANAI

Nekolimēta LED polimerizācijas gaisma nodrošina mazāku cietēšanas enerģiju visā restaurācijas dziļumā. Nekolimētā gaismas diode ātri izgaist, piedāvājot ļoti mazu sacietēšanas enerģiju dziļākām restaurācijām.

Radii-Cal CX kolimētais stars nodrošina polimerizācijas vienmērīgumu visos sacietēšanas dziļumos. Tas nodrošina ātru un paredzamu izārstēšanu visām restaurācijām.



KOLIMĒTA  
GAISMA



ERGONOMISKS  
DIZAINS



GUDRĀS BATERIJAS  
TEHNOĻĪJA



PĒRKOT 10 ŠĻIRCES  
LUNA 2 VAI AURA BULK FILL  
[ VAR MIKSĒT ]

UN SAŅEM RADII-CAL CX  
POLIMĒRIZĀCIJAS LAMPU  
**DĀVANĀ**



SIA DAB Dental Latvia  
Dzelzavas iela 117  
LV - 1021 Rīga

<http://www.dabdental.lv>  
Tel.: 80200933  
Tel.: 8899



YOUR SMILE. OUR VISION.



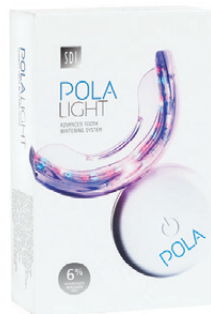
# POLALIGHT

MŪSDIENĪGA ZOBU BALINĀŠANAS SISTĒMA

## JAUNS VEIDS MĀJAS BALINĀŠANAI AR LED GAISMAS TEHNOLOĢIJU

Uzlabota zobu balināšanas sistēma, kas apvieno POLA atzinību ieguvušo balināšanas formulu ar LED kapi ātrākai balināšanai.

- Ātra iedarbība, zobi baltāki jau tikai pēc 5 dienām
- Remineralizē zobus,
- Papildus mitrināšana lai samazinātu jutīgumu
- Nav nepieciešamas kapes
- Samazināts pacienta konsultācijas laiks
- Lielisks risinājums balināšanas uzsākšanai pirmo reizi
- Labs veids kā uzsākt sarunu ar pacientu



### POLA LIGHT STANDS:

1 x Pola Stand  
20 x Pola Light pacienta brošūras



**PĒRKOT 5 SAŅEM 2 BEZMAKSAS  
UN SAŅEM POLA LIGHT STENDU**

# POLA OFFICE+

MŪSDIENĪGA ZOBU BALINĀŠANAS SISTĒMA

### NAV NEPIECIEŠAMA GAISMA

Pola Office+ var lietot ar vai bez gaismas, jo tam nav nepieciešama aktivizēšana. Lai gan gaisma nav nepieciešama, jūs noteikti varat izmantot balināšanas gaismu vai standarta siltumu izstarojošu cietēšanas gaismu, lai paātrinātu balināšanas procesu un atstātu iespaidu uz saviem pacientiem.

### MAKSIMĀLS KOMFORTS

Pola Office+ neitrālais pH nodrošina maksimālu komfortu ārstēšanas laikā un pēc tās. Īsāks ārstēšanas laiks samazina pacienta diskomfortu un mazāku jutību.

### SATUR PRETJUTĪGUMA AĢENTU - DESENSITISER

Nav nepieciešams atsevišķs pretjutīguma aģents. Pola Office+ jau satur īpašības, kas kavē pēcoperatīvo jutīgumu. Kālija nitrāts - galvenā sāpes mazinošā sastāvdaļa, iekļūst nervu galos, bloķējot jutīgu nervu impulsu pārnesanu, lai nodrošinātu nomierinošu efektu.



3 X POLA LUMINATE



**PĒRKOT 2 SAŅEM 1 DĀVANĀ  
UN + 3 POLA LUMINĀTE**



SIA DAB Dental Latvia  
Dzelzavas iela 117  
LV - 1021 Rīga

<http://www.dabdental.lv>  
Tel.: 80200933  
Tel.: 8899



YOUR SMILE. OUR VISION.

# TEICAMA ADHĒZIJA, AUGSTA MATERIĀLA IZTURĪBA

## REVOLUCIONĀRA IONGLASS™ TEHNOĻĪJA

Riva Cem Automix ir satur SDI revolucionāro **ionglass™** tehnoloģiju. Šis unikālais dažāda izmēra reaktīvo stikla daļiņu saturs izmanto jonu atbrīvošanu, lai sasaistītu polikarbonskābes ķēdes. Šī fokusētā jonu izdalīšanās nodrošina Riva Cem Automix klīniski lielāku izturību, izcilu sasaisti un stabilākas estētiskās īpašības.



IZCILA SAITES STIPRĪBA



VIEGLI NOŅEMT MATERIĀLA PĀRPALIKUMU, TIKAI NEDAUDZ PAGAISMOJOT



ILGTSPĒJĪGA FLUORĪDA IZDALE



BPA  
FREE



## PĒRC 2 SAŅEM 1 DĀVANĀ

**dab**  
DENTAL LATVIA

SIA DAB Dental Latvia  
Dzelzavas iela 117  
LV - 1021 Rīga

<http://www.dabdental.lv>  
Tel.: 80200933  
Tel.: 8899

**SDI**

YOUR SMILE. OUR VISION.





# Vienkārši. Estētiski. Efektīvi.

TIEŠĀ KOMPOZĪTA RESTAURĀCIJU FORMIŅU SISTĒMA

Ļoti plaša pielietojuma atkārtoti lietojama formiņu sistēma Uvener. Formiņas iespējams pielietot sākot no priekšzobu estētiskajām restaurācijām līdz pat mock-up veidošanai. Sistēma sniedz Jums iespēju strādāt gudrāk un galvenais jūtami ātrāk un ar paredzamiem rezultātiem! Jautā mums!



L - Large Upper

L - Large Lower

M - Medium Upper

M - Medium Lower

XL - Extra Large

L - Large

M - Medium

SQ - Square

# VIENS PILIENS IR VISS, KAS NEPIECIEŠAMS

**THE UNIVERSAL KATANA™ CLEANER**  
INTRA- UN EXTRA-ORĀLAI LIETOŠANAI



Restaurācija pielaikšanas laikā var tikt kontaminēta, kas būtiski samazina saites piesaistes stiprību. KATANA™ Cleaner noņems nevajadzīgo piesārņojumu, lai optimizētu adhezīvo procedūru. Ieberzēt, noskalot un nožāvēt - tas ir viss, kas jādara.

SALĪDZINĀJUMS	KATANA™ CLEANER	CITI ZĪMOLI*
Lietošana extraorāli	✓	✓
Lietošana intraorāli uz zoba struktūras	✓	✗
Lietošana intraorāli uz implanta abatmenta	✓	✗
Aplicēšanas laiks	10 sekundes	20+ sekundes
Lietošana	Nav jākrata, ērti aplicējams ar vienu roku	Pirms lietošanas jāsakrata



# ĪPAŠIE PIEDĀVĀJUMI

1. APRĪLIS - 30. JŪNIJS

## PANAVIA™ V5

### LIELISKS SAITES STIPRUMS

Originālais MDP monomērs

### IZCILA ESTĒTIKA

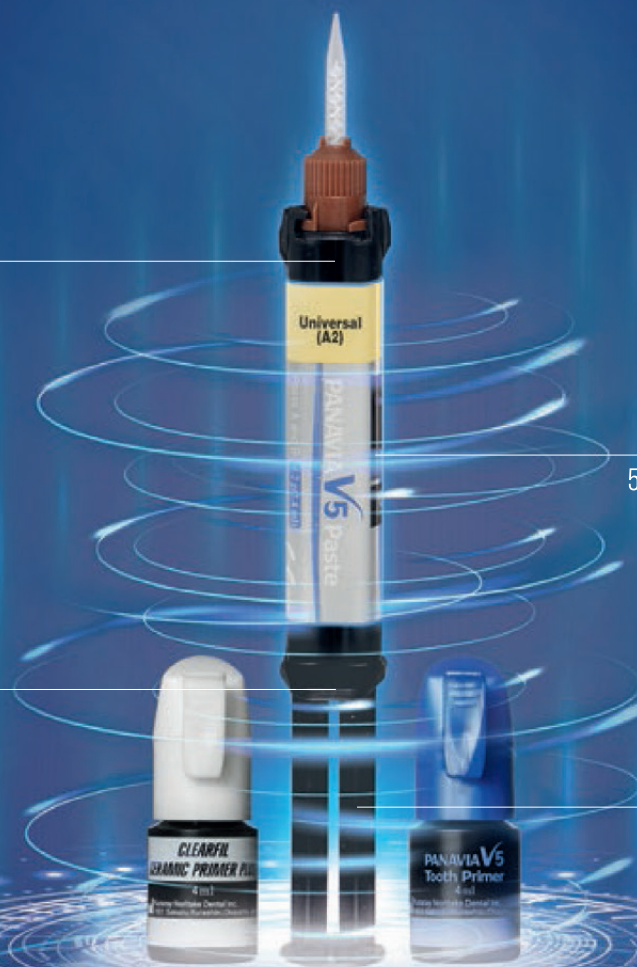
5 krāsas un atbilstošas Try-in pastas

### KRĀSU NOTURĪBA

Bez amīniem

### PAREDZAMA PROCEDŪRA

Vienmēr tie paši soļi



**PĒRC PANAVIA™ V5 STANDARD KIT  
SAŅEM KATANA™ Cleaner [4ml]**



**BEZ  
MAKSAS**

# ĪPAŠIE PIEDĀVĀJUMI

1. APRĪLIS - 30. JŪNIJS

## CLEARFIL MAJESTY™ ES Flow

High, Low un Super low



2.7 g/1.5 ml

## K-ETCHANT šļirce



3 ml

BORN IN JAPAN

Kuraray Europe Benelux, Nordics, Baltics, UK & Ireland.  
Matvej Šuldiakov, +370 687 55 111, matvej.suldiakov@kuraray.com, kuraraynoritake.eu



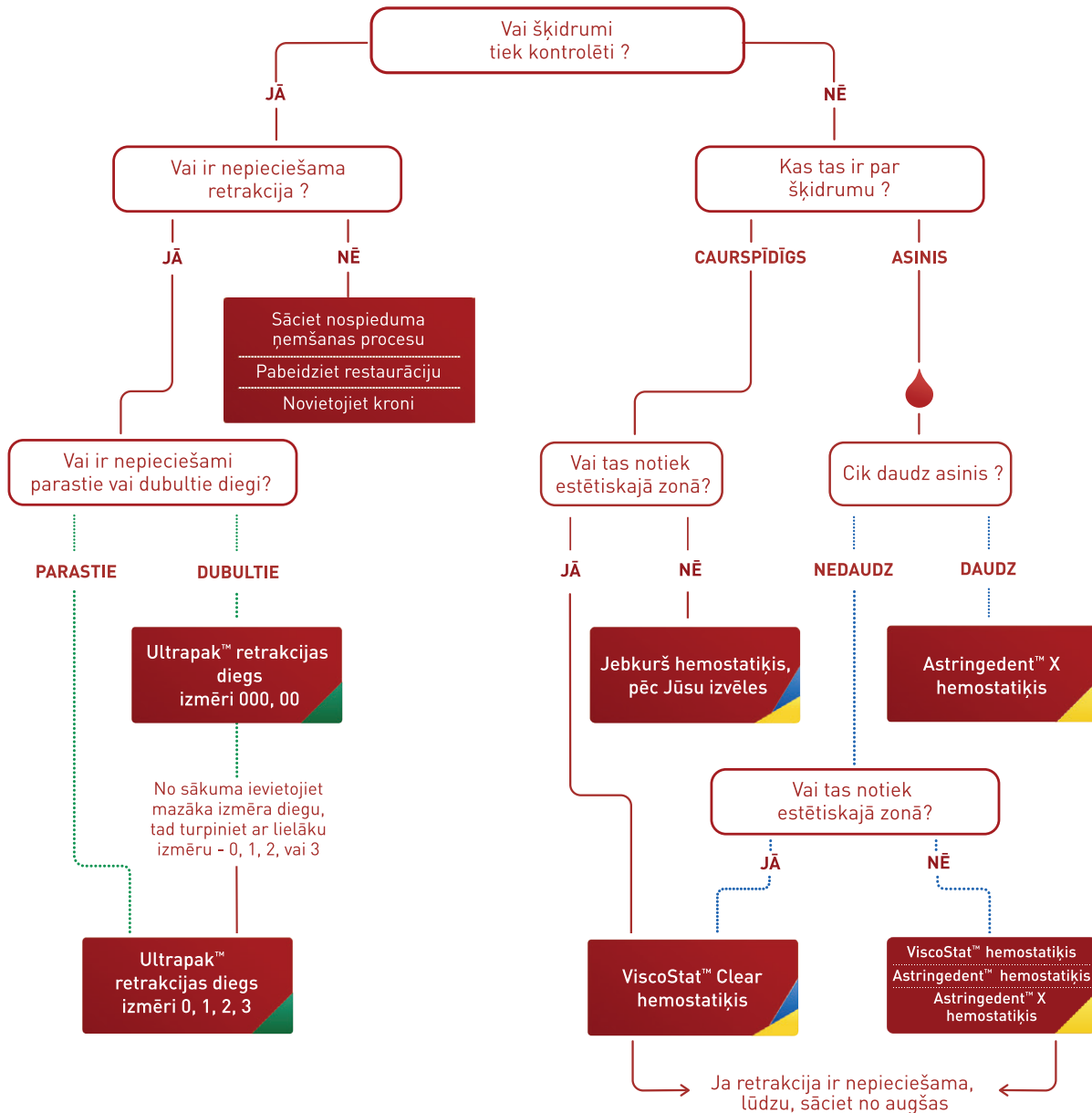


# VEIKSMĪGA HEMOSTĀZE UN ŠĶIDRUMU KONTROLE

Labu audu vadīšana un šķidrumu kontrole sākas ar ātru, precīzu hemostāzi. Lai kontrolētu asiņošanu un sulkulāros šķidrumu, neviens cits ražotājs nepiedāvā tik pilnvērtīgu risinājumu līniju.

**ULTRADENT**  
PRODUCTS, INC.

# Lēmumu pieņemšana – soli pa solim



## ATŠIFRĒJUMI

### ..... Ieberzēšanas tehnikas indikators

Pārliedzieties, ka stingri ieskrubējat šķidrumu audos. Vislabākajai efektivitātei spiedienam jābūt stingram.

### ..... Diegu mērcēšanas tehnikas indikators

Vispirms retrakcijas diegu ir jāizmērcē hemostatiskajā šķīdumā

### ▲ Fischer's Ultrapak™ Packers instruments

Īpaši izstrādāts, lai atvieglotu Ultrapak diega ievietošanu. Instrumenta plānais un rievotais gals samazināts instrumenta noslīdēšanas risku no diega pie smaganas

### ▲ Blue Mini™ Dento-Infusor™ uzgalis

- Izmanto pie trausliem audiem dzišanas procesā vai īpaša jutīguma.  
- Ja nepieciešama tikai sulclārā šķidruma kontrole, platmasas zilais Dento-Infusor uzgalis būs krietni maigāks

### ▲ Metal Dento-Infusor™ uzgalis

- Efektīvi izvada hemostatiskos līdzekļus. Piemērotākais uzgalis ja ir asiņošana, īpaši smaga asiņošana, kā arī noņem virspusēju sarecējumu.  
- Uzgalim ir neasa, saliekta kanula ar nelielu birstīti galā



# Veiksmīgai hemostāzei un šķidrumu kontrolei – Ultradent Tissue management produktu sērija!

Labu audu vadīšana un šķidrumu kontrole sākas ar ātru, precīzu hemostāzi.

Lai kontrolētu asiņošanu un sulkulāros šķidrumus, neviens cits ražotājs nepiedāvā tik pilnvērtīgu risinājumu līniju.

## VISCOSTAT® CLEAR

- 25% alumīnija hlorīds
- Piemērots estētiskajai zonai, jo neatstāj traipus
- Viskozs – nepilēs un nenotecēs uz blakus zobiem
- Lieliski piemērots risinājums restaurācijas veikšanai tajā pašā dienā



-25%  
atlaide

-25%  
atlaide

## VISCOSTAT®

- 20% dzelzs sulfāts
- Piemērots ikdienas rutīnai.
- Ātra un dziļa hemostāze
- Viskozs – nepilēs un nenotecēs uz blakus zobiem
- Lieliski kā alternatīva formokrezolam vitāli svarīgām pulpotomijām

## ASTRINGEDENT®

- 15,5% dzelzs sulfāts
- Vien dažās sekundēs aptur mērenu asiņošanu
- Novērš sulkulāro šķidrumu kontamināciju, lai nodrošinātu optimālu adhēziju
- Klasiskais hemostatiskais līdzeklis - Ultradent pirmais produkts.
- Izvēlieties Astringedent X, grūtāk apturamai asiņošanai

## Fishers's Ultrapak Packer instrumenti

- Plāni un ar robiņiem instrumenti retrakcijas diega ievietošanai
- Īpaši plānas maliņas
- Ar un bez robiņiem
- Ērts 45° leņķis. Pieejams divos izmēros



## Ultrapak® Knitted Cord oriģinālais retrakcijas diegs

Viegli lietot. Teicama absorbcija. Izcila retrakcija.

- Ultrapak sakļaujas kamēr diegs tiek ievietots, un pēc tam izplešas, pie audu zuduma, aizpildot tukšās vietas, ja nepieciešams
- Ultrapak retrakcijas diegs kontrolē asiņošanu ginvivālu un subgingivālu preparāciju laikā.
- Pieejami sešu veidu izmēra varianti, ar un bez epinefrīna.

2+1  
akcija



**ULTRADENT**  
PRODUCTS, INC.

Improving Oral Health Globally

# J-Temp™

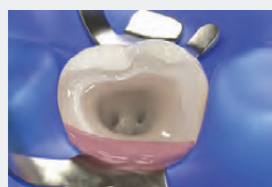
TEMPORARY RESIN



4 pielietojumi 1 produktā



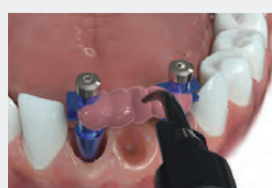
Sakodiena pacēluma un pagaidu okluzālo virsmu veidošanai



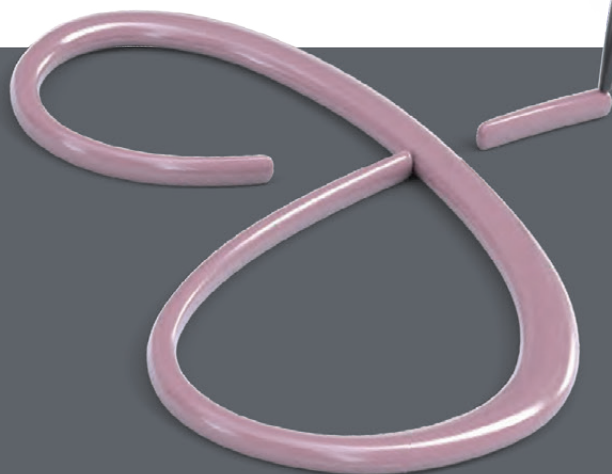
Struktūru veidošana pie izolācijas ar koferdamu



Pagaidu restaurācijām



Šinēšanai starp implantu abatmentiem



J-Temp ir daudzfunkcionāls pagaidu sveķu materiāls paredzēts izmantošanai dažādām procedūrām. To var izmantot pagaidu restaurācijās, šinēšanai starp implantu abatmentiem pie nospiedumiem, nodrošināt malu konstrukcijas ērtākai izolācijas klemju uzlikšanai, un sakodiena un pagaidu oklūzijas veidošanai. Pietiek ar vienu pagaidu materiālu, lai to varētu izmantot vairākām procedūrām – līdz ar to ietaupot Jūsu laiku, naudu un plauktā vietu.



APSKATI VAIRĀK  
[ULTRADENT.EU/J-TEMP](http://ULTRADENT.EU/J-TEMP)

[eu.ultradent.blog](http://eu.ultradent.blog)





## TWIST koncepts. Vienkāršota pulēšana.



### Dr. Javier Tapia Guadix

Zobārsts, atzīts lektors pasaulē, viesojies arī Latvijā

«Manā zobārsta un lektora karjeras laikā esmu izmantojis un mēģinājis neskaitāmas pulēšanas sistēmas. Kad es pirmo reizi tiku iepazīstināts ar TWIST koncepciju, es uzreiz sapratu, ka nekad vairs neatgriezīšos pie citas pulēšanas sistēmas. Tā strādā nevainojami un ļoti ātri - gan priekšzobu, gan sānu zobu restaurācijās. Tie nodrošina izcilu spīdumu un kalpo daudz ilgāk nekā jebkurš cits mēģinātais pulieris.»



Okluzāli



Incizāli



Labiāli



Bukāli



Lingvāli



Proksimāli

DIACOMP® plus  
TWIST 



- ✓ Divu soļu pulēšanas sistēma teicamam rezultātam un spīdumam, piemēroti visiem kompozīta materiāliem
- ✓ Pulieri īpaši pielāgoti katram procesa solim
- ✓ Labākie iespējamie rezultāti, arī pie ļoti cietiem kompozītiem

1  
Apstrādes pulēšanai

2  
Nobeiguma pulēšanai –  
īpašam spīdumam

ZOBĀRSTA KABINETĀ Ø 11 mm



Ø 14 mm

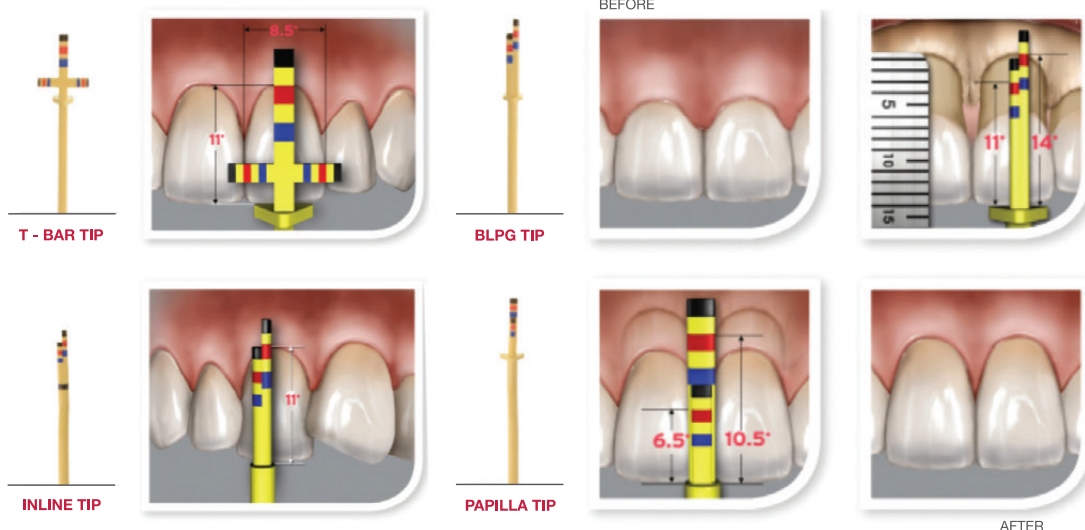
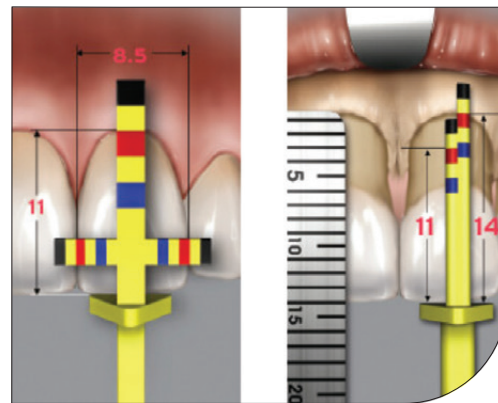
Perfektām virsmām.

## CHU'S AESTHETIC GAUGES

Dr. Ču estētiskie mērinstrumenti tiek izmantoti ātriem un precīziem mērījumiem kroņa daļas pagarināšanas procedūras laikā.

Paredzama, ātra diagnoze un korekcija - mierīgi un bez stresa, un kas svarīgi arī pacients jutīs maksimālu apmierinājumu un gandarījumu.

**Pareizas proporcijas un kroņa pagarināšana - vienkārši un ātri.**



## Garrison

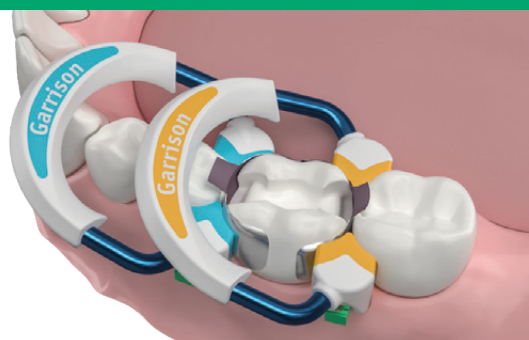
Dental Solutions



Jaunums no Garrison - Ātrāk un paredzamāk!  
Strata-G™ sectional matrix system

# STRATA-G™

- **Uzticami un cieši kontakti** - niķeļa titāna sakausējums nodrošinās nemainīgu separāciju ilgāk!
- **Vieglākas, paredzamākas kontūras** – uzlabotas maliņas veiksmīgākām kontūrām gan matricās, gan gredzenos!
- **Ātrākas un mazāk apgrūtināšas II klases restaurācijas** Strata-G™ gredzeni, matricas un ķīliši apvienoti veido 270° Seal™ loku - maksimālai precizītai un kontrolei. Gredzeni "nenoleks" no zoba, un apbrīnojamais platais Wide Preparation gredzens padara izturīgus plašas preparācijas bez problēmām.







# Jauna līmeņa Estētika Vienkāršota

D1

Viens no diviem Ceram.x Spectra™ ST Effects dentīna toņiem, lai pievienotu opacitāti.

A2

Viens no pieciem Ceram.x Spectra™ ST universal CLOUD toņiem, lai pārklātu VITA skalu

## Ceram.x Spectra™ ST Effects™

### Universāls Kompozītmateriāls

Estētiski svarīgām restaurācijām, Ceram.x Spectra™ ST Effects Kompozīts darbojas ar Ceram.x Spectra™ ST Kompozītu vienkāršotā slāņošanas tehnikā.

- Ceram.x Spectra™ ST Effects dentīna toņi tiek pievienoti Ceram.x Spectra™ ST universal CLOUD toņiem, kad klīniskās situācijās nepieciešams pievienot opacitāti
- Viens emaljas tonis rada augstu caurspīdīguma pakāpi
- Vienkāršota slāņošana iespējama pateicoties SphereTEC® tehnoloģijai

Ceram.x Spectra™ ST Effects Kompozītmateriāls. Jauna līmeņa estētika.

Izmantojot Biodentine  
zinātne  
teicamam rezultātam



## Biodentine<sup>®</sup> XP

Jūsu JAUNĀ dentīna  
atjaunošanas sistēma



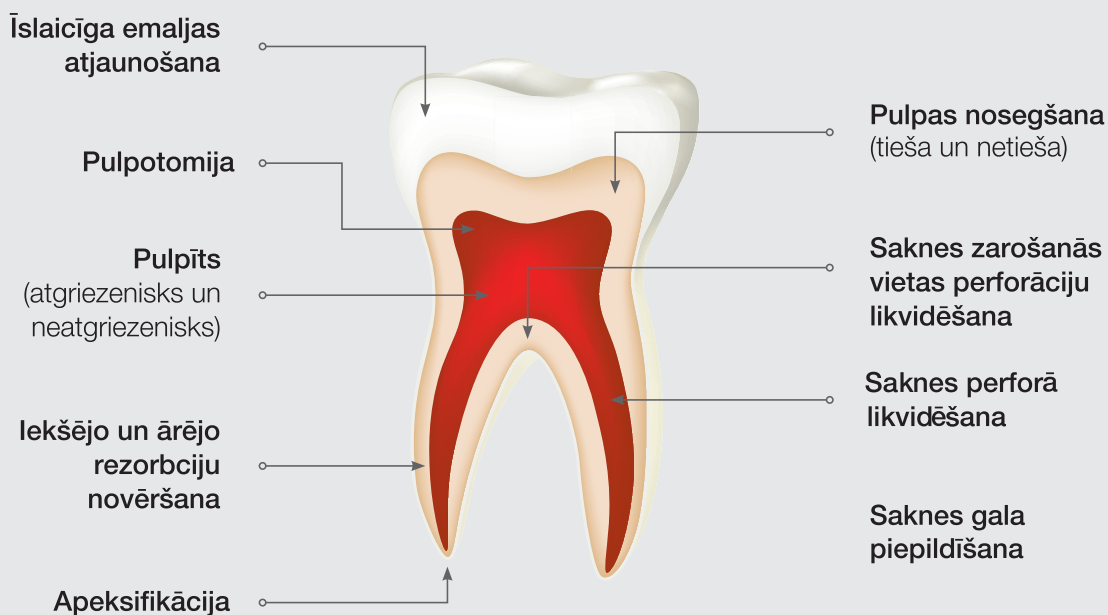
Izmantojot Biodentine XP,  
visa procedūra no sagatavošanas  
līdz ievadīšanai ir kļuvusi  
**vienkāršāka**



- ▶ **Daudzfunkcionāls kārtidžs:** kārtidžā ir gan pulveris, gan šķidrums.
- ▶ **Tieša ievietošana zobā** ar aplikatora palīdzību.
- ▶ **Tilpuma izvēle:** kārtidžs ir pieejams 2 formātos (XP 200 vai XP 500). Jūs izvēlaties nepieciešamo daudzumu atkarībā no procedūras un kavitātes dziļuma.



# Biodentine XP nodrošinās jums optimālu rezultātu **katru dienu.**



Biodentine XP, tikai 4 soļi **kvalitatīvai un vienkāršai** izmantošanai.



Tiek aktivizēts, nospiežot sviru



Sajauc, nospiežot pogu



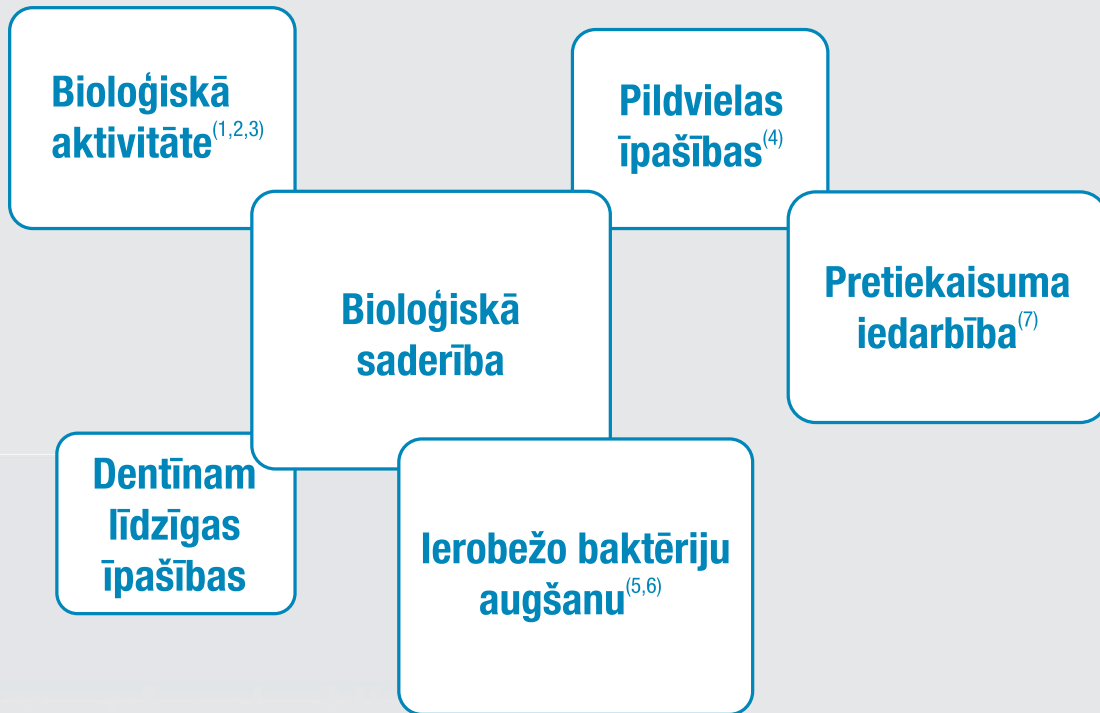
Tiek sagatavots lietošanai ar abām rokām, līdz izstrādājums piepilda sprauslu



Tiek ievadīts ar vienu roku tieši zobā (lokāms uzgalis, ja nepieciešams)



Biodentine XP, maisītājs nodrošina **vienkāršu un nevainojamu maisīšanas procesu.**



Biodentine® ir **pirmais daudzfunkcionālais bioloģiski saderīgais un bioloģiski aktīvais** kroņa un saknes dentīna aizvietošanas materiāls ar unikālām klīniskām īpašībām.





# GREEN&CLEAN IK

Lietošanai gatavs spirtu saturošs dezinfekcijas aerosols taisnā/leņķa gala vai turbīnas ūdens un gaisa vadu dezinfekcijai

Pareiza instrumentu higiēna zobārstniecības praksēs ik dienu saskaras ar jauniem izaicinājumiem. Taču veicot atbilstošus dezinfekcijas pasākumus un izmantojot piemērotus produktus Jūs varat veiksmīgāk saglabāt savus dārgos zobārstniecības instrumentus labā darba kārtībā un pagarināt to darbības laiku. Ar GREEN&CLEAN IK aerosolu METASYS piedāvā risinājumu dezinfekcijas vajadzībām, piemēram, transmisijas instrumentiem, piemēram, turbīnām, vai taisnajiem un leņķa galiem.

GREEN&CLEAN IK priekšrocības ir pārliecinošas: tas ir lietošanai gatavs dezinfekcijas aerosols ar īsu darbības laiku (jau no 15 sekundēm). Dezinfekcijas šķīdums ir saderīgs ar materiāliem, kas tiek izmantoti instrumentos. Fiksēti adapteri palielina lietošanas drošību, un jūs varat izvēlēties starp dažādiem to veidiem: ir universāls adapters visiem taisnajiem un leņķa galiem un specifiski adapteri visbiežāk sastopamo turbīnu

ražotāju modeļiem. Darbības princips ir ļoti vienkāršs: kad instruments tiek uzlikts uz adaptera un nospiež pogu, smidzinātājs izpūš turbīnu vai taisnā un leņķa gala smidzinātāja un dzesēšanas līnijas ar dezinfekcijas šķīdumu. Šis process ilgst 1-2 sekundes un to vislabāk ir veikt virs izlietnes\*. Pēc šī procesa instruments ir gatavs turpmākai sagatavošanai vai ārstēšanai, atkarībā no higiēniskajiem noteikumiem. RKI (Robert Koka institūts / Vācija) vadlīnijas iesaka rūpīgu tīrīšanu un dezinfekciju ārpusē un iekšpusē transmisijas instrumentiem pēc katra pacienta.

Lai nodrošinātu dezinfekcijas vajadzības un novērstu infekciju riskus pacientiem un personālam, ko var izraisīt piesārņoti transmisijas instrumenti, GREEN&CLEAN IK dezinfekcijas aerosols ir ekonomiski izdevīga alternatīva un laba izvēle visos aspektos.





# METASYS

protect what you need

## ĪPAŠAIS PIEDĀVĀJUMS

### GREEN & CLEAN **IK**

**Rokās turamo daļu, izliekto daļu un turbīnu dezinfekcija** – Lietošanai gatavs alkoholu saturošs dezinfekcijas aerosols rokās turamo daļu, izliekto daļu un turbīnu ūdens izsmidzināšanas un gaisa izsmidzināšanas kanāliem

Pārciet  
2 GREEN&CLEAN IK vienības (2 x 200 ml aerosola skārdenes ar iekļautu iepriekš uzstādītu adapteru) un saņemiet  
1 GREEN&CLEAN IK (2 x 200 ml) komplektu **BEZ MAKSAS!**



### GREEN & CLEAN **WD**

**Dezinfekcijas salvetes mazām virsmām**  
Alkoholu saturošas dezinfekcijas salvetes no neplīstošas aitas vilnas mazu medicīnas ierīču virsmu dezinficēšanai.

Pārciet  
1 GREEN&CLEAN WD uzpildes komplektu (6 uzpildes ar 120 salvetēm) un saņemiet  
1 GREEN&CLEAN WD uzpildes komplektu **BEZ MAKSAS!**



### GREEN & CLEAN **HL**

**Higiēniska roku tīrīšana**  
Ādas kopšanas losjons ar plašu pretmikrobu iedarbību, plaša antiseptiska iedarbība, bez sārms, pH neitrāls, aizsargā ādas dabisko skābju aizsargslāni, novērš ādas kairinājumu rašanos, ar alantoīnu kā galveno kopšanas vielu

Pārciet  
2 GREEN&CLEAN HL uzpildes komplektus (6 x 750 ml pudeles) un saņemiet  
1 GREEN&CLEAN HL 5 x 750 ml pudeles + dozatora pudele **BEZ MAKSAS!**



### GREEN & CLEAN **HD N**

„GREEN&CLEAN HD N” – Barojošs un kopjošs līdzeklis higiēniskai un ķirurģiskai roku un apakšdelmu dezinfekcijai

Pārciet  
2 GREEN&CLEAN HD N uzpildes komplektus (6 x 500 ml Eiropas standarta pudeles) un saņemiet  
1 GREEN&CLEAN HD N 6 x 500 ml Eiropas standarta pudeles **BEZ MAKSAS!**





# Aizsargā pret visu.



## Tuberkoloze

*Mycobacteria Terrae*



## Vīrusi

Poliovirus, Norovirus, Rotavirus, HIV,  
Hepatitis B, Hepatitis C, Influenza A



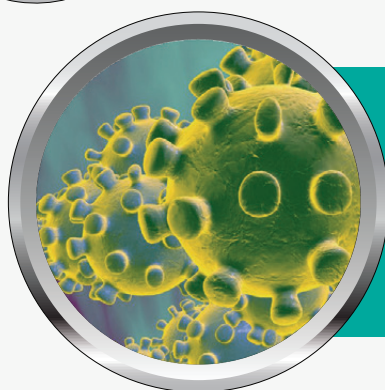
## Veģetatīvās baktērijas

*Methicillin-resistant Staphylococcus aureus*  
(MRSA), *Vancomycin-Resistant Enterococci*,  
*Escherichia coli*, *Pseudomonas aeruginosa*



## Sēne

*Trichophyton mentagrophytes*



## Jaunie bīstamie vīrusi

*Novel Coronavirus (Covid-19), SARS, MERS*

Uzzini vairāk par OPTIM 1 efektivitāti un  
iedarbības spektru šeit

[www.scican.com/eu/protects](http://www.scican.com/eu/protects)



# Philips Sonicare

## Power Flosser 3000 Mutes dobuma irigators

### Lieliska izvēle:

- 1 Regulārai smaganu kopšanai iesācējiem;
- 2 Tiem, kam svarīgs tīrīšanas un pārvietošanās ērtums;
- 3 Tiem, kuriem nepietiek vietas lielākam stacionāram irigatoram.

### Rūpīga starpzobu spraugu tīrīšana bez piepūles

Ierīces inovatīvā tehnoloģija palīdz iztīrīt starpzobu spraugas labāk nekā tīrot ar zobu diegu. Ierīce ir viegli un ērti lietojama, tāpēc, tīrot mutes dobumu ik dienu, iegūsit labāku ilgtermiņa rezultātu. **Jaunais Philips Sonicare Power Flosser** ir lieliski piemērots arī ortodontiskās ārstēšanas laikā, vai ja ir zobu implantanti.



#### „Quad Stream” tehnoloģija

Unikālais „X” formas „Quad Stream” uzgalis sadala plūsmu 4 ūdens strūklās, kas aptver lielāku platību starp zobiem un gar smaganu līniju.



#### „Pulse Wave” tehnoloģija

Saudzīgas ūdens pulsācijas ļauj ērti pārvietot uzgali no viena zoba pie nākamā, ikreiz sasniedzot labāko tīrīšanas rezultātu.







# myobrace®

MRC sistēma Myobrace® ir pasaulē vadošā miofunkcionālās - ortodontiskās ārstēšanas risinājums. Šī sistēma atšķiras no visiem citiem ortodontijas veidiem, sākumā mainot ieradumu elpot caur muti uz elpošanu caur degunu, pēc tam palīdz attīstīties loka formai un, visbeidzot, iztaisno zobus to dabiskajā pozīcijā.

## Myobrace® JUNIOR (3-6 gadi)



J1 jeb 1. fāze koncentrējas uz pareizu deguna elpošanas izveidošanu un sākotnējo miofunkcionālo ieradumu korekciju. Kape ir mīksta un elastīga, nodrošinot vislabāko atbilstību, vienlaikus pielāgojoties jebkurai loka formai un sakodienam. Tai ir lieli elpošanas caurumi, lai sākotnēji atvērtu elpceļus, un aizmugurējā pneimatiskā atsperes pamatne, kas veicina košļāšanas muskuļu vingrināšanu.

## Myobrace® KIDS (6-10 gadi)

Myobrace® KIDS ir visvairāk izmantoto kapju veids. Tas optimizē galvaskausa un sejas attīstību un iztaisno priekšzobu līniju, kā arī maina elpošanu caur muti uz elpošanu caur degunu, veicinot pareizus miofunkcionālos ieradumus, vienlaikus iekļaujot Dynamicore™, kas veicina augšžokļa attīstību.



Ko jeb 0. fāze - Myobrace® Ko koncentrējas uz funkcionālu elpceļu izveidi un mēles nostiprināšanu bērniem, kuri elpo caur muti, īpaši miega laikā. Tā unikālā iezīme ir liela elpošanas atvere, kas sākotnēji atver mutes elpceļus, pārejot uz deguna elpošanu. Aktīvā mēles zīme stiprina mēli, vēl vairāk uzlabojot elpošanas funkciju. Tā kā gandrīz visi bērni ar nepareizu sakodienu elpo caur muti, lielākajai daļai pacientu ar būs nepieciešama šī ierīce.



K1 jeb 1. fāze nodrošina ieraduma korekciju. K1 ir izgatavots no elastīga silikona, lai pielāgotos jebkurai žokļa formai un sakodienam. Tā elastīgais raksturs nozīmē arī to, ka tas nodrošina ērtu un pareizu lietošanu nakts laikā.



K2 jeb 2. fāze koncentrējas uz loka attīstību un nepārtrauktu ieradumu korekciju. Tam ir mazi elpošanas caurumi, lai uzturētu nepārtrauktu deguna elpošanu, lai veicinātu pareizus miofunkcionālos ieradumus. Tam ir revolucionārs Dynamicore™ iekšējais rāmis loka attīstībai un vēl vairāk uzlabot ieradumu korekciju.

*NB! Pārejiet uz nākamo fāzi, kad sasniegti vēlami rezultāti esošajā fāzē vai konsultējoties ar speciālistu! Jebkuras fāzes kape jālieto 1h dienā un visu nakti guļot vai kā rekomendējis speciālists. Katrai fāzei ir savi sasniedzamie mērķi.*



Myobrace®for Kids Broad sērija ir trīspakāpju sistēma, ko izmanto pacientiem ar ģenētiski plašu loku formu (piemēram, noteiktām grupām Āzijā, Krievijā un Latīņamerikā). Tā kā šai pacientu grupai ir atšķirīga loka forma un mēles forma, ir svarīgi izmantot Myobrace®for Kids Broad sēriju, lai veicinātu pareizu loka formu, vienlaikus iemācot pareizu elpošanu un miofunkcionālos paradumus.

## Myobrace® for Teens ( 10 – 15 gadi)

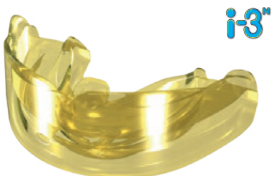
Myobrace® pusaudžiem tā pat kā bērniem, ir miofunkcionāla ortodontiskā ārstēšana, kas optimizē sejas attīstību, veidojot pareizus elpošanas paradumus, radot rezultātus, kas var palīdzēt izvairīties no tradicionālajām breketēm vai elaineriem.



T1 koncentrējas uz deguna elpošanas izveidošanu un sākotnējo miofunkcionālo ieradumu korekciju. Tas ir mīksts un elastīgs, kas nodrošina vislabāko atbilstību, vienlaikus pielāgojoties jebkurai loka formai un nepareizai saspiešanai. Tam ir mazi elpošanas caurumi, lai nodrošinātu nepārtrauktu deguna elpošanu, un miofunkcionālās īpašības, lai veicinātu pareizus ieradumus.

## Myobrace® for Interspective Class III ( 5– 8 gadi)

Myobrace® Interceptive III klase ļauj agrīni ārstēt CIII – palīdz veidot pareizus miofunkcionālos ieradumus, veicina sejas vidusdaļas attīstību un normalizē zobu un ķermeņa skeleta attiecības. Var izmantot vecuma grupā no 5 līdz 12 gadiem, bet visoptimālākie rezultāti tiek sasniegti no 5 līdz 8 gadiem.



i-3N jeb 1.fāze koncentrējas uz deguna elpošanas nostiprināšanu un miofunkcionālo ieradumu korekciju. Tas ir mīksts un elastīgs, lai sniegtu vislabāko atbilstību, pielāgojas jebkurai loka formai un sakodienam, kā arī optimizē palikšanu vietā visas nakts garumā. Pārejiet uz i-3® tikai tad, kad i-3N paliek nakti un ir stabilizējies elpošana caur degunu.

## T4K® Pozicionieris bērniem ( 5 – 8 gadi)



### UZLABO UN PILNVEIDO AUGOŠA BĒRNA ZOBU UN SEJAS ATTĪSTĪBU

Preventīvās ortodontijas Trainer for Kids (T4K) ir rūpnieciski izstrādāta, vienā izmērā pieejama kape, kas sevī iekļauj gan miofunkcionālās īpašības, gan zobu pareizas pozīcijas veidošanos. T4K ir radīts, lai satabilizētu zobu stāvokli, kamēr pastāvīgie zobi un bērns vēl aug.

Kopš 1992.gada, kad tika radīts pirmais T4K modelis, ierīce ir kļuvusi par vienu no vispopulārākajiem un veiksmīgākajiem MRC produktiem. T4K visefektīvākos rezultātus uzrāda tieši agrīnā vecumā, kad šķīļas pastāvīgie zobi un notiek miofunkcionālo procesu izmaiņas.

Zobu kanāli un labiālie loki sekmē pareizu zobu šķelšanos un attīstību, kamēr mēles atzīme un lūpu loki uzlabo miofunkcionālos procesus. Sākumā tiek lietota mīksta silikona 1. fāzes kape (zila), kas ar laiku tiek nomainīta uz cietāku 2. fāzes (sarkans) poliuretāna kapi.

### Kopsavilkums informācija:

- Kapi izvēlaties atbilstoši vecuma grupai vai kā rekomendējis speciālists
- Lietot: 1h dienā un visu nakti gulot vai kā speciālists rekomendējis
- Pāriet uz nākamo fāzi, kad sasniegti esošās fāzes rezultāti vai pēc specialista konsultācijas
- Cena: 52,95 bez PVN par 1 kapi / pozicionieri
- Vairāk informāciju angļu valodā meklējiet QR koda



Jautājumu gadījumā:  
Kristīne 26761837







# Sajūti atšķirību jau no pirmās dienas

**10 x mazāk zobu aplikuma\*  
7 x veselākas smaganas\*\***

Atklāj Philips Sonicare zobu birsti un sajūti atšķirību jau no pirmās tās lietošanas reizes! Pateicoties inovatīvajai Sonic tehnoloģijai, Philips Sonicare rada 62 000 vibrācijas minūtē un mikroburbuļus, kas iekļūst pat grūti aizsniedzamās vietās, noņemot 10 x vairāk zobu aplikuma un rūpējoties par smaganu veselību.

Pērc Philips Sonicare un izmēģini to 30 dienas. Ja nepatiks, atgriezīsim naudu.

\*Grūti aizsniedzamās vietās mutes dobumā salīdzinājumā ar manuālo zobu birsti  
\*\*Pēc divām nedēļām, izmantojot „smaganu veselības” programmu, salīdzinājumā ar manuālo zobu birsti

innovation  you



**DiamondClean 9000**  
Sonic zobu birste

**PHILIPS**  
sonicare



# NR.1 PROFESIONĀLAIS ZOBU BALINĀŠANAS ZĪMOLS PASAUĻĒ



Opalescence



Tooth Whitening

30+ gadu pieredze

100 miljoni izbalinātu smaidu

50+ nozares apbalvojumi



UZZINI VAIRĀK  
[OPALESCENCE.COM](http://OPALESCENCE.COM)

© 2021 Ultradent Products, Inc. All rights reserved. 00586074801 03/21



# KURUS BALINĀŠANAS

Opalescence™ balināšanas produktu līnija piedāvā pilnu iespēju klāstu

## Opalescence™ PF balināšana sistēma

- Mājas balinātājs, individuāla ārstēšana
- No 15-minūšu cikla līdz balināšanai visu nakti
- Karbamīda peroksīds
- Ideāli piemērots pacientiem, kuru ārstēšanai nepieciešama ilgstoša uzmanība detaļām



## Opalescence™ Boost™ kabineta balināšanas sistēma

- Balināšanai kabinetā
- 20 minūšu aplikācijas, tās atkārtojot 2-3 reizes vienā seansā
- Ūdeņraža peroksīds
- Ideāli piemērots pacientiem kam nepieciešams ātrs rezultāts, piemēram, pirms kāda pasākuma



## Opalescence Go™ balināšana kapēs

- Balināšanai mājās
- Lietošanas ilgums 15-60 minūtes
- Ūdeņraža peroksīds
- Ideāls pacientiem, kas uzsāk balināšanu vai nepieciešams uzturēt kabineta balināšanas rezultātus



## Opalescence™ Endo gēls devītālu zobu balināšanai

- 35% ūdeņraža peroksīds
- Gēlu viegli ievadīt pulpas kamerā
- Ārstēšanas ilgums 1-5 dienas
- Ideāli piemērots pacientiem, kam nepieciešams devītāla zoba balināšanai, vai arī ja zobs pārkrāsojies, piemēram, pēc endodontijas



## Opalescence™ baltinošā zobu pasta

- Droša un piemērota ikdienas lietošanai
- Svaiga piparmētru garša svaigai elpai, kas saglabājas
- Pasaulē novērtēta ar apbalvojumiem "Sensitivity Relief" formula\*
- Ideāli piemērots, kas vēlas uzturēt baltu smaidu, iekļaujot zobu pastu savā ikdienas rutīnā



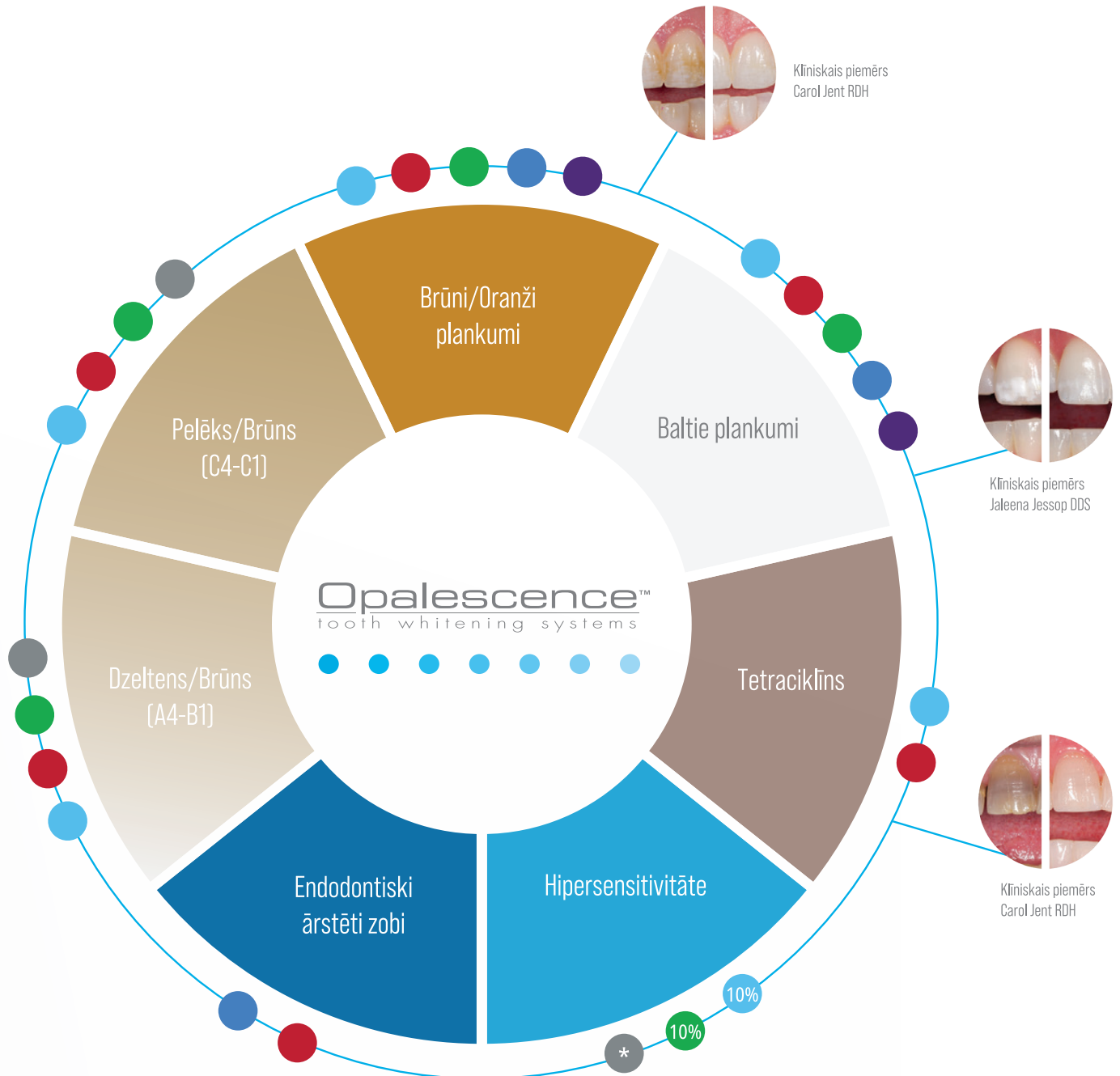
## Opalustre™ efektīvs emaljas pigmentu balinātājs

- Balinātājs penetrē 0.2µm dziļi emaljā un izbalina virspusējos baltos un brūnos krāsu pigmentus
- Nodrošina minimāli invazīvu vieglas fluorozes ārstēšanu
- Aktīvā viela sālsskābe palīdz ķīmiski noņemt pigmentus
- Ideāli piemērots pacientiem, kuriem ar balināšanu nav pilnībā izdevies nomaskēt vizuālas nepilnības



# PRODUKTUS REKOMENDĒT...

jebkura līmeņa zobu balināšanai gan kabinetā, gan mājās apstākļos



800.552.5512 | [ULTRADENT.COM](http://ULTRADENT.COM)

© 2023 Ultradent Products, Inc. All rights reserved. 031623





Vai Tu vari mainīt savus plankumus?  
**Icon<sup>®</sup> var.**



## **Icon Smooth Surface**

Efektīva balto plankumu ārstēšana  
vestibulārām virsmām



# Viena metode – daudz iespējas

- Estētisks rezultāts uz vestibulārām virsmām
- Kariesa apturēšana agrīnā stadijā
- Veselo zobu audu saglabāšana
- Absolūti nesāpīga procedūra, nav nepieciešama ne urbšana, ne anestēzija

Var būt ļoti dažādi iemesli, kāpēc pārkrāsojas zobi un veidojas tā sauktie baltie plankumi.

Nereti baltie plankumi liecina par agrīnu kariesu. Arī fluoroze var būt iemesls, kas veicina plankumu veidošanos, kas visnotaļ nav estētiski. Ir labas ziņas – ir iespējams saudzīgi un vienkārši novērst šīs problēmas.

Icon ir revolucionāra un inovatīva infiltrācijas ārstēšanas metode, gan vestibulārām virsmām, gan proksimālām virsmām starp zobiem. Neinvazīvi, bez urbšanas, bez anestēzijas un pilnīgi nesāpīgi pacientam.

Tas ir iespējams jau šodien. Jūsu pacienti būs sajūsmā!

## Balto plankumu ārstēšana ar Icon



1. Baltie plankumi uz priekšzobiem, bieža parādība pēc breķešu noņemšanas, tā tas arī ir šajā klīniskajā gadījumā



2. Pirms procedūras priekšzobi ir jāizolē ar šķidro koferdamu vai jebkuru aizsargbarjeru, lai aizsargātu smaganas. Tad aplicē Icon Etch skābes gēlu 2 minūtes un pēc tam materiālu noņem.



3. Apstrādātā vieta ir jānožāvē ar etanolu Icon Dry un gaisa plūsmu, sagatavojot pilnīgi sausu virsmu nākošajam solim. Šajā brīdī jau būs redzams vai baltie plankumi būs pazuduši. Ja nē, tad kodināšanas procesu ar Icon Etch var veikt atkārtoti, līdz tiek sasniegts vēlams rezultāts. Vienā apmeklējumā šo procedūru drīkst atkārtot līdz 3 reizēm.



4. Jāveic infiltrācija ar Icon Infiltrant zemas viskozitātes sveķiem, kuri iefiltrējas dziļi iepriekš sagatavotā emaljā un aizpilda to



5. Atkārtotot infiltrāciju, jūs nodrošināt to, ka process tiešām būs pabeigts un visi kanāliņi tiks pilnībā slēgti



6. Infiltrētajai virsmai ir tādas pat mehāniskās un vizuālās īpašības, kā veselai emaljai.



7. Jāveic beigu apstrāde ar pulēšanas diskiem. Rūpīgi nopulēta virsma samazinās arī pārkrāsošanās risku.

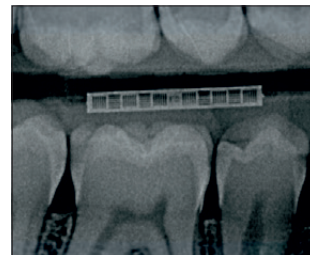


8. Pēc vienas nedēļas zobi ir pilnībā rehidratējušies un baltie plankumi ir pilnībā izzuduši. Rezultāts ir ilgtermiņa, plankumi vairs neparādīsies infiltrētajā vietā, ir novērots, ka ar laiku rezultāts vēl pat uzlabojas.

## Agrīna kariesa apturēšana ar Icon



1. Apskojot vizuāli, kariesis nav redzams



2. Veicot diagnostisku Bitewing RTG uzņēmumu, var identificēt agrīnu kariesu



3. Pielietojot Icon ir jāveic rūpīga zoba izolācija ar koferdamu. Alternatīvi iespējams lietot arī DMG MiniDam



4. Bojātā zoba virsma ir jākodina ar Icon Etch skābes gēlu 2 minūtes. Lietojot speciāli izstrādāto plastikāta uzgali ar atverītēm, kur gēls attiecīgi nāk laukā tikai pa nepieciešamo pusi, lai neskartu pārējās kontaktvirsmas. Noskalot ar ūdeni 30 sekundes.



5. Apstrādātā vieta ir jānožāvē gaisa plūsmu un ar etanolu Icon Dry 30 sekundes, sagatavojot pilnīgi sausu virsmu nākošajam solim.



6. Jāveic infiltrācija ar Icon Infiltrant zemas viskozitātes sveķiem 3 minūtes, kuri iefiltrējas dziļi iepriekš sagatavotā emaljā un aizpilda to.



7. Pirms gaismošanas ar zobu diegu un gaisa plūsmu apstrādātā vieta ir jānotīra no liekā materiāla daudzuma



8. Infiltrētais Icon materiāls ir jānogaismo 40 sekundes. Procedūra jānobeidz ar pulēšanu, izmantojot abrazīvās lentītes. Infiltrētajai virsmai ir tādas pat mehāniskās un vizuālās īpašības, kā veselai emaljai.

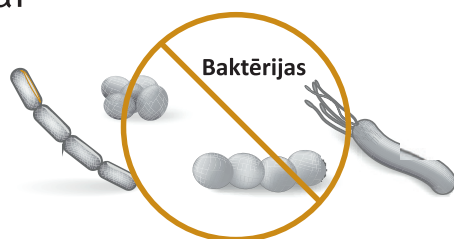


# ATTĪRA NO INFEKCIJĀM

## Furasol®

*Furaginum solubile*

100 mg N5 – pulveris  
ārīgi lietojama šķīduma  
pagatavošanai



**Antibakteriāls medikaments infekcijas  
ārstēšanai un novēršanai**

- ✓ mutes dobums un rīkle
- ✓ brūces
- ✓ apdegumi



[www.furasol.lv](http://www.furasol.lv)

Bezrecepšu medikaments.  
Informācija medicīnas speciālistiem.  
Reklāmas devējs: A/S Olainfarm,  
Olaine, Rūpnīcu iela 5.  
Materiāls sagatavots 19.03.2024  
Furasol zāļu apraksts. Saskaņots ZVA 26-11-2020  
FUR030424LV

RADĪTS OLAINFARM  
RAŽOTS LATVIJĀ

  
OlainFarm

# NITROFURĀNI ANTIBIOTIKU ĒRAS PĀRMAINĀ NESTO IZAICINĀJUMU PRIEKŠĀ

Antibakteriālā rezistence ir ienesusi turpināties lielas pārmaiņas antibiotiķu ērā, kas sākās ar penicilīna atklāšanu 1928.gadā. No vienas puses farmācijas industrija izstrādā, ražo un izplata aizvien jaunus antibiotiķu veidus, bet no otras puses mikroorganismi paliek pret tiem izturīgi jeb rezistenti.

Antibakteriālā rezistence rodas, ja mikroorganismi, kas izraisa infekciju (piemēram, baktērijas) un tiek pakļauti medikamentiem, kas tos parasti nogalina vai aptur augšanu, izdzīvo. Rezultātā aug un izplatās tie celmi, kuri spēj pārdzīvot iedarbību ar konkrētām zālēm, jo trūkst konkurences ar citiem celmiem. Tas ir izraisījis tādu "superbaktēriju" parādīšanos kā meticilīnrezistentais *Staphylococcus aureus* (MRSA) un multirezistentā *Mycobacterium tuberculosis* - baktērijas, kuras ir grūti vai nav iespējams ārstēt ar esošajām zālēm. Izturības pret pretmikrobu līdzekļiem veidošanās ir dabisks process, kas ir novērots kopš tika atklātas pirmās antibiotikas. Tomēr pēdējās gadu desmitēs antibakteriālā rezistence arvien vairāk kļūst par problēmu, jo pārmerīga pretmikrobu līdzekļu lietošana ir palielinājusi rezistences veidošanās un izplatīšanās ātrumu, līdz ar to pietrūkst jaunu zāļu, kas sekmīgi iedarbotos pret "superbaktērijām". Iepriekš rezistentu baktēriju izraisītās infekcijas galvenokārt bija saistītas ar slimnīcām un aprūpes iestādēm, taču pēdējās desmitgadēs tās tiek novērotas arī plašākā sabiedrībā. Pieaugot antibakteriālajai rezistencei, tiek skartas arī daudzas citas medicīnas jomas, kur pēdējā laikā ir iegūti lieli sasniegumi. Tādējādi tiek ietekmēta:

1) mūsu cīņa pret dzīvībai bīstamām infekcijas slimībām, piemēram, pneimoniju, TB, HIV un malāriju;

2) mūsu cīņa pret tādām slimībām kā vēzis, kur antibiotikām ir izšķiroša nozīme, lai palīdzētu ķīmijterapijas pacientiem izvairīties no infekcijas un cīnīties ar to;

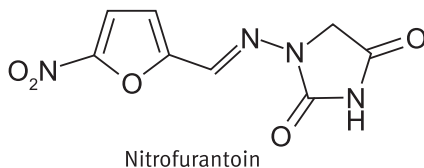
3) milzīgs progress ķirurģisko procedūru, piemēram, orgānu transplantācijas un ķeizargrieziena operācijās, kas tagad ir kļuvušas par ikdienišķu un tām ir relatīvi zems infekciozo komplikāciju risks tieši pateicoties mūsu spējai efektīvi novērst vai ārstēt akūtas infekcijas ar antibiotikām.

Vai ir cerība, ka tādi klasiski, daudzas gadu desmitus lietoti antibakteriālie līdzekļi kā nitrofurāni varētu izturēt antibakteriālās rezistences izaicinājumus un mēs varam turpināt tos pielietot ar labiem rezultātiem?

## NEDAUDZ VĒSTURE

Otrā pasaules kara laikā nepieciešamība pēc jaunām antibakteriālām zālēm kļuva sevišķi svarīga, jo sulfonamīdi un antibiotikas nespēja kontrolēt visas radušās infekcijas. Dodds un Stillmans 1944. gadā atklāja, ka 5-nitro grupas pievienošana furāna gredzenam piešķir šim atvasinājumam ievērojamu bakteriostatisku iedarbību. Pētījumu rezultātā tika iegūts nitrofurānu preparāts.

Nitrofurānu ASV Pārtikas un zāļu pārvalde (Food and drug administration) apstiprināja 1953. gadā, atļaujot to pielietot nekomplīcētu urīnceļu infekciju ārstēšanai. Nitrofurāni perorāli labi uzsūcas un ātri izdalās no seruma, veidojot subterapeitiskas koncentrācijas serumā, bet urīnā - baktericīdas koncentrācijas. [1-8.]



Nitrofurantoin

## NITROFURĀNU GRUPAS DARBĪBAS MEHĀNISMS

Nitrofurāns tiek aktivizēts baktēriju iekšienē, kad flavoproteīna nitrofurantoina reduktāze reducē tos līdz ļoti aktīviem produktiem, kas uzbrūk ribosomālajiem proteīniem, šūnas DNS, kavē enerģētisko metabolismu (šūnas elpošanas procesus) u.c. metabolisma procesus. Darbība ir baktericīda.

## DARBĪBAS SPEKTRIS

Nitrofurāns ir baktericīds pret sekojošiem patogēniem, ieskaitot *Escherichia coli*, *Enterococcus* spp., *Klebsiella*, *Staphylococcus* spp. un *Enterobacter*.

Tās jutības spektrā ietilpst arī *Shigella*, *Salmonella*, *Citrobacter*, *Neisseria*, *Bacteroides*, B grupas streptokoki, *Staphylococcus aureus* un *Staphylococcus epidermidis*.

# Furasol®

*Furaginum solubile*

Pētījumi ir parādījuši, ka nitrofurāna efektivitāte ir vienāda gan pret ESBL (paplašināta spektra beta laktamāzes) ražojošajiem *E. coli*, gan ESBL neražojošajiem *E. coli* celmiem. Neskatoties uz vairāku gadu desmitu plašu izmantošanu, rezistence pret nitrofurānu joprojām ir samērā reta.

Populācijas pētījums par urīna *E. coli* izolātu in vitro antimikrobiālo rezistenci Amerikas Savienoto Valstu ambulatoro pacientu vidū parādīja rezistences līmeni 1,6%. Ilgstoša profilaksē daudzi pētījumi parādīja, ka nitrofurāns ir efektīvs profilaktiskais pret urīnceļu infekcijām.

## REZISTENCE PRET NITROFURĀNIEM

Pret nitrofurāniem var attīstīties rezistence, kas pamatojas uz samazinātu nitrofurānu reduktāzes aktivitāti vai tās deficītu. Dabīga rezistence ir novērota pseidomonām un dažiem *Proteus* celmiem.

## NITROFURĀNU PIELIETOJUMS

Bez urīnceļu bakteriālo infekciju ārstēšanas var pielietot arī tādu saslimšanu kā bakteriālu faringīta gadījumā, jo:

A) faringītu ierosinošās baktērijas ietilpst nitrofurānu darbības spektrā,

B) nitrofurāniem piemīt sinerģisks efekts ar antibiotiķiem,

C) nitrofurāni nekairina glotādas.

Ja runā par iespēju izmantot nitrofurānus brūču infekciju ārstēšanā, arī šajā gadījumā jāpiemin, ka lielākā daļa brūču infekciju etioloģisko aģentu ir nitrofurānu darbības spektrā (skat.tabulu). [7-12.]

## BRŪČU INFEKCIJU IEROSINĀTĀJI

Patogēns	Biežums (%)
<i>Staphylococcus aureus</i>	20
Coagulase-negative staphylococci	14
Enterococci	12
<i>Escherichia coli</i>	8
<i>Pseudomonas aeruginosa</i>	8
<i>Enterobacter species</i>	7
<i>Proteus mirabilis</i>	3
<i>Klebsiella pneumoniae</i>	3
Citi streptokoki	3
<i>Candida albicans</i>	3
Grupas D streptokoki	2
Citi gram+ aerobi	2
<i>Bacteroides fragilis</i>	2

Tabula adaptēta no: <https://emedicine.medscape.com/article/188988-overview>

Papildus antibakteriālajam efektam nitrofurāni palielina leukocītu spēju fagocitēt mikroorganismus un veicina granulācijas veidošanos un līdz ar to ir efektīvi visu veidu strutaini infekciju (arī āriņu) ārstēšanā.

Lietojot uz ādas un glotādām, nitrofurāni nerada sāpes un kairinājumu, un tiem nav antagonistiskas mijiedarbības ar antibiotiķiem! [8-12.]

No rakstītā var secināt, ka lai gan nitrofurāni pieder pie ilgi pazīstamiem un lietotiem antibakteriālajiem līdzekļiem, to nozīme un pielietojums praktiskajā medicīnā ir ļoti plašs.

## ATSAUCES

- Asadi Karam MR, Habibi M, Bouzari S. Urinary tract infection: Pathogenicity, antibiotic resistance and development of effective vaccines against Uropathogenic *Escherichia coli*. *Mol Immunol*. 2019 Apr;108:56-67. [PubMed]
- Gianvecchio C, Lozano NA, Henderson C, Kalthori P, Bullivant A, Valencia A, Su L, Bello G, Wong M, Cook E, Fuller L, Neal JB, Yeh PJ. Variation in Mutant Prevention Concentrations. *Front Microbiol*. 2019;10:42. [PMC free article] [PubMed]
- Gardiner BJ, Stewardson AJ, Abbott U, Peleg AY. Nitrofurantoin and fosfomicin for resistant urinary tract infections: old drugs for emerging problems. *Aust Prescr*. 2019 Feb;42(1):14-19. [PMC free article] [PubMed]
- Ghazvini H, Taheri K, Edalati E, Sedighi M, Mirkalantari S. Virulence factors and antimicrobial resistance in uropathogenic *Escherichia coli* strains isolated from cystitis and pyelonephritis. *Turk J Med Sci*. 2019 Feb 11;49(1):361-367. [PMC free article] [PubMed]
- Kornfalt Isberg H, Melander E, Hedin K, Mölstad S, Beckman A. Uncomplicated urinary tract infections in Swedish primary care: etiology, resistance and treatment. *BMC Infect Dis*. 2019 Feb 13;19(1):155. [PMC free article] [PubMed]
- Vuong Van Hung Le, Ieuan G, Davies, Christina D, Moon, David Wheeler, Patrick J, Biggs, Jasna Rakonjac. Novel 5-Nitrofurantoin-Activating Reductase in *Escherichia coli*. *Antimicrobial Agents and Chemotherapy* Oct 2019, 63(11) e00868-19; DOI: 10.1128/AAC.00868-19
- Satyavan Sharma, Nitya Anand, in *Pharmacochemistry Library*, 1997
- Jaime Franco, Marcelo A. Comini, in *Annual Reports in Medicinal Chemistry*, 2018
- Jill E Maddison, Jonathan Elliott, in *Small Animal Clinical Pharmacology (Second Edition)*, 2008
- <https://www.shutterstock.com/search/gharyngitis>
- <https://www.goonline.com/infectious-diseases-scarlet-fever/infections-and-infections/viral-infections/article/1324924>
- <https://docplayer.ru/64392437-Ocanka-efektivnosti-lecheniya-preparatom-furasol-ostryh-i-chronicheskikh-zabolevaniy-gorla-raznoy-etiolologii.html>

Rakstu sagatavoja: Dr. med. Aigars Reinis.

RSU Bioloģijas un mikrobioloģijas katedras docents.

Bezrecepšu medikaments.

Informācija medicīnas speciālistiem.

Reklāmas devējs: A/S Olainfarm,

Olaine, Rūpnīcu iela 5.

Materiāls sagatavots 19.03.2024

Furasol zāļu apraksts. Saskaņots ZVA 26-11-2020

FURO30424LV





Jauns tonis Jūsu darba apģērbam -

# Crown blue



WAW apģērbu iespējams pielaikot mūsu birojā, piesakot vizīti pa tel. 27338899



RIO BUSSARONG



FILIPPA ZIP TOP



LIVIA WRAP TOP



ADELINE EASY PANT



KOPŠANA



SASTĀVS

64 % poliesteris

34 % kokvilna

2 % elastāns

170 g/m<sup>2</sup>

**WAW**  
WEAR AT WORK



# Aktīvais skābeklis

ir labākais risinājums  
veseliem zobiem un  
implantiem!







O7  
active®

blue® m  
oxygen for health



# blue<sup>®</sup>m skābekļa terapija zobu ārstēšanā

blue<sup>®</sup>m ir izstrādājis produktu līniju, kas nodrošina kontrolētu aktīvā skābekļa izdalīšanos, neradot hidroksilradikāļus. Šī formula ir balstīta uz atšķirīgiem pretmikrobu darbības mehānismiem nekā citiem tradicionālajiem antiseptiskiem līdzekļiem un tai ir bijusi ievērojama selektīva iedarbība uz periodonta patogēnākajām baktērijām. To apstiprina dažādi pētījumi. blue<sup>®</sup>m ir efektīvs pret patogēno bioplēvju kolonizāciju un augšanu, kas saistītas ar lielāko daļu mutes infekciju (piemēram, periodontītu, periimplantītu un endodontiskām infekcijām), un tas var palīdzēt dziļi attīrīt un dekontaminēt mīkstos audus. Lēnā skābekļa izdalīšanās arī atbalsta, uzlabo un paātrina brūču dzīšanu pēc zobu ekstrakcijas, implantu operācijas, mutes un periodonta operācijas vai komplikācijām pēc ķīmijterapijas.

## Lokāla Oral Oxygen terapija

### Aplikuma kontrole

Nav pārsteidzoši, ka skābeklis ir kritisks faktors, kas ietekmē mutes mīkstā aplikuma sastāvu un aktivitāti. Klīniski blue<sup>®</sup>m skābekļa terapija ir ļoti efektīva pret patogēno bioplēvju kolonizāciju un augšanu, kas saistītas ar lielāko daļu mutes infekciju (piemēram, periodonta slimībām, periimplantītu un citām mutes dobuma infekcijām).

### Brūču oksigenācija

Brūču dzīšana ir sarežģīts process, kura priekšnoteikums gandrīz katrā solī ir skābeklis. Lokālās terapijas, kas atbrīvo O<sub>2</sub> molekulas, ir lieliski sabiedrotie reparatīvajos procesos, veicinot pastiprinātu šūnu metabolismu, kolagēna sintēzi, antibakteriālo aktivitāti, augšanas faktoru izdalīšanos un angiogēnēzi.

#### Aktīvā skābekļa pīlāri

- 1 Palielina šūnu vielmaiņu un enerģijas ražošanu
- 2 Palielina kolagēna sintēzi un stiepes izturību
- 3 Palielina antibakteriālo darbību
- 4 Palielina angiogēnēzi un veicina revaskularizāciju
- 5 Veicina augšanas faktora signālu pārraidi

#### leguvumi no blue<sup>®</sup>m produktiem

- 1 Tūlītēja un lēna skābekļa izdalīšanās
- 2 Neattīsta mikrobu rezistenci
- 3 Nesatur toksiskas sastāvdaļas, piemēram, triklozānu, fluoru un hlorheksidīnu
- 4 Lieliski iekļūst audos, sasniedzot dziļākos audus
- 5 Nav blakusparādību
- 6 Vienkārša pielietošana un lietošana

### Darbības mehānisms

blue<sup>®</sup>m izmanto TOOTH (Topical Oral Oxygen Therapy) aktīvo skābekļa piegādes mehānismu, kas darbojas, kontrolējot skābekli izdalot tieši vietā, kur audi ir ievainoti. Blue<sup>®</sup>m produktu komponentu saskare ar mitrām gļotādām virsmām, siekalām un asinīm rada reakciju, izdalot vidē skābekli ūdeņraža peroksīda veidā. Pie zemām koncentrācijām 0,003% – 0,015% izdalītajam aktīvajam skābeklim piemīt antibakteriāla iedarbība un tas spēj veicināt angiogēnēzi, pastiprinātu kolagēna sintēzi, palielinātu šūnu vielmaiņu un organisma izdalītos augšanas faktorus, uzlabojot skābekļa (O<sub>2</sub>) transportēšanas spēju.

## Produkti problēmu risināšanai



15ml  
(mājas lietošanai)

### Oralais gels

#### Esiet pārsteigts par aktīvā skābekļa potenciālu

- Ekskluzīva formula ar aktīvo skābekli.
- blue®m gēls ir produkts ar visaugstāko skābekļa koncentrāciju.
- Dziedinoša darbība, pateicoties lēnai, nepārtrauktai un pakāpeniskai skābekļa izdalīšanai.
- Stimulē angiogēnēzi un kolagēna šķiedru veidošanos. Baktericīda iedarbība.
- Paredzēts sēnišu, baktēriju, vīrusu vai traumatisku mutes dobuma bojājumu ārstēšanai.
- Palīdz kontrolēt pēcoperācijas jutīgumu un sāpes.
- Iedarbojas, samazinot periodonta kabatas.
- Darbojas periodontīta un periimplantīta profilaksē un ārstēšanā.
- blue®m gēlu izmanto labākie zobārsti savās klīniskajās un ķirurģiskajās procedūrās.



3x3ml  
(krēsla pusei)

## Esī *pārsteigts* ar mūsu pilno produktu klāstu

### Ikdienas lietošanai



blue®m produktus var lietot katru dienu bez laika ierobežojuma. Tiem piemīt antiseptiska un pretiekaisuma iedarbība, tie likvidē kaitīgos mikroorganismus, līdzsvaro mutes mikrofloru neizraisot blaknes.

### Problēmu aprūpe



Ieteicams pacientiem, kuriem tiek veikta zobārstniecības vai pēcoperācijas ārstēšana. Palīdz kontrolēt jutīgumu/sāpes pacientiem, kuriem neseno veikta operācija vai kuriem ir gļotādas bojājumi. Paātrina dzīšanas procesu un samazina iekaisuma darbību.

### On- the- Go / Ceļā



Pacientiem, kuri pastāvīgi atrodas kustībā, mums ir kolekcija "on-the-go", lai turpinātu mutes dobuma procedūru ārpus vannas istabas: tādā veidā viņiem ir pieejams mutes kopšanas komplekts birojā, automašīnā, sporta zālē, vai viņi to var paņemt līdzi uz savu iecienītāko brīvdienų galamērķi.

LIFE IS A MIRACLE  
CLE





# Oxygen Terapija

## Saudzīgākā mutes mīkstajiem audiem

### Holistiskās zobārstniecības pamats



We are

# blue<sup>®</sup>m

a leading oral health company

blue<sup>®</sup>m produkti ir īpaši izstrādāti, lai tos varētu lietot ārsti operācijas laikā tieši uz ķirurģiskajām vietām un mutes brūcēm, kā arī pacienti mājās profesionālai pēcoperācijas aprūpei un ilgstošai mutes veselībai.

Unikālā blue<sup>®</sup>m oxygen skābekli izdalošā formula:

- paātrina un uzlabo brūču dzīšanu
- tikpat efektīva kā CHX
- nav blakusparādību
- plaši apstiprināta, pētīta un dokumentēta
- klīnicistu izmantota visā pasaulē

Vairāk informācijas [stomatologi.lv](http://stomatologi.lv)



Level-up professional dental care at  
[bluemcare.com](http://bluemcare.com)

# Iepriecini un motivē savu mazo pacientu!

Pacientu motivācijai jauni izdales materiāli -  
ar bērnu iemīļoto lācēnu **Ričiju Rū!**  
Pieejamas **uzlīmes** un **zobu tīrīšanas grafiki!**

Noskenē QR kodu un noklausies YouTube arī **jauno dziesmiņu «Tīram zobus kārtīgi»**  
ko radījām mēs kopā -  
TavamSmaidam.lv sadarbībā ar Ričiju Rū, Lauri Reiniku un Rūtu Reiniku Preisu



**Komplekts izdevīgāk!**

Pērkot **9 + 3 DĀVANĀ**

Komplekta cena par : 13,50 eur

Var iegādāties arī atsevišķi pa vienam -

**Zobu tīrīšanas grafiks:** cena 1,50 eur

**Uzlīmes** - cena 1,50 eur

Genas norādītas ar PVN



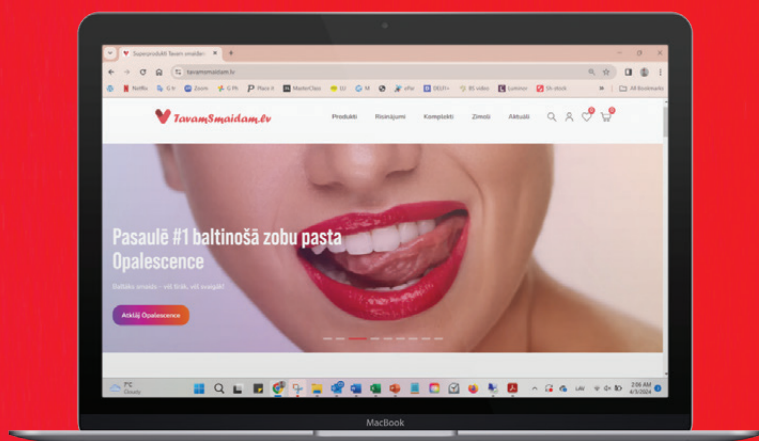
Balts un vesels smaids  
sākas šeit!

**TavamSmaidam.lv**



Balts un vesels smaids  
sākas šeit!

# TavamSmaidam.lv



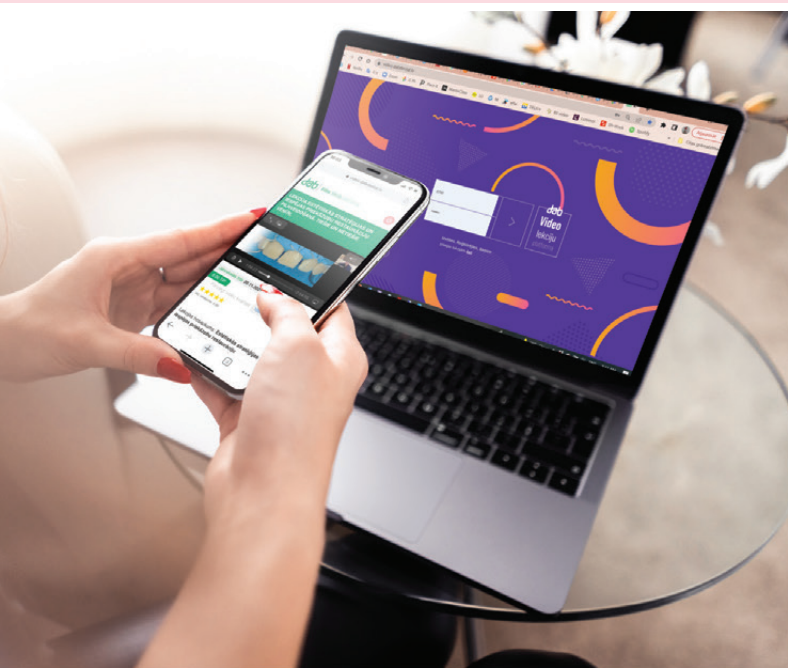
## E-veikals Taviem pacientiem!

Ar ātru piegādi visā Latvijā iespēja pasūtīt nepieciešamos profilakses produktus –  
tādus kā GC putas, Zendium zobu pastas,  
Philips Sonicare birstes un daudz ko citu...

Priecāsimies, ja ieteiksi saviem pacientiem!



# dab Video lekciju platforma



Izvēlies lekciju ierakstus  
un ievadot **promo kodu**

DABZURNALS

saņem **25 %** atlaidi

Promo kods spēkā līdz 1. jūnijam 2024

Noskenē un ienāc  
Video platformā!



[video.dabdental.lv](https://video.dabdental.lv)

Jauniem lietotājiem - ja vēl nav sava profila!  
**Izvēlies. Reģistrējies. Saņem** pieejas lekcijām.



[mitto.me/video-lekcijas](https://mitto.me/video-lekcijas)



# Klientu lojalitātes programma, kas ļoti labi smaržo...



## Pievienojies

DAB lojalitātes programmai un

**ļauj mums Tevi iepriecināt!**



Pērc savai zobārstniecības praksei materiālus un **izmanto visas ražotāju piedāvātās akcijas** un saņem **papildus dāvanā vēl arī smaržas, kosmētiku vai matu kopšanas produktus** pēc izvēles!

Smaržas un dāvanas saņem, pēc izvēles sasniedzot kādu no pasūtījuma apjomiem : **225 / 295 / 395 / 495** eur bez PVN!

Precīzāka informācija pie mūsu pārdošanas pārstāvjiem vai **zvanot 8899** vai **80200933!**

Akcija ir spēkā kamēr prece ir noliktavā!